



# Schemat UKD w Bibliotece PB na potrzeby ustawienia księgozbioru w wolnym dostępie

SPOTKANIE ZESPOŁU ds. UKD  
Biblioteka Politechniki Białostockiej  
Białystok, 19-20.05.2014

mgr Elżbieta Kierejczuk  
mgr Elżbieta Mickiewicz

# Kalendarium:

1. Wytypowanie księgozbioru do wolnego dostępu
2. Tworzenie schematu UKD
3. Uzupełnienie zasobów symbolem ze schematu UKD
4. Kodowanie etykiet RFID
5. Przystawienie księgozbioru z układu numerycznego na działowy
6. Oklejenie książek kolorowym paskiem i etykietą miejsca
7. Przeniesienie i scalenie księgozbioru

# 1. Wytypowanie księgozbioru do wolnego dostępu

- księgozbiór z czytelnicy wpisany do inwentarza druków zwartych
- księgozbiór bibliotek wydziałowych: budownictwa, elektrycznego, informatyki - od 2000 r., wpisany do inwentarza druków zwartych, uzupełniony o księgozbiór z lat wcześniejszych szczególnie ważny dla danego kierunku nauczania

## 2. Tworzenie schematu UKD

- przegląd katalogu książek w celu oddzielenia zasobów bibliotek Wydziału Zarządzania i Wydziału Architektury
- wstępny podział UKD na główne działy wg tablic UKD
- uszczegółowienie działów UKD, adekwatne do kierunków kształcenia na Politechnice Białostockiej i dostosowane do zawartości treściowej księgozbioru

# Rodzaje symboli UKD zastosowanych w schemacie wolnego dostępu:

- symbole proste w różnym stopniu rozbudowy
- symbole rozwinięte przez zastosowanie podziałów analitycznych, podziałów wspólnych miejsca, formy i podziału A/Z
- symbole złożone utworzone za pomocą znaku plus, kreski ukośnej, dwukropka

# Symbole proste

- 330 Nauki ekonomiczne
- 331.5 Rynek pracy. Zatrudnienie
- 336.22 Podatki. Opłaty
- 330.322 Inwestycje
- 331.101.1 Ergonomia
- 338.488.2 Zakwaterowanie

# **Symbole rozwinięte przez zastosowanie poddziałów analitycznych .0**

- 621.3.049.77 Mikroelektronika
- 621.315.027.3 Technika wysokich napięć
- 621.7.08 Metrologia techniczna
- 624.012.45 Konstrukcje żelbetowe
- 69.059 Uszkodzenia. Remonty budynków

# **Symbole rozwinięte przez zastosowanie poddziałów analitycznych -0**

- (0.05-056.26) Wydania dla niewidomych
- 62-1/-8-04 Diagnostyka maszyn
- 621.37-021.29 Kompatybilność elektromagnetyczna
- 629.33-047.43 Diagnostyka samochodowa
- 658.114-022.51/-022.55 Small business



# **Symbole rozwinięte przez zastosowanie podziałów analitycznych -1/-9**

- 338.48-53:63 Agroturystyka. Ekoturystyka
- 62-192 Niezawodność maszyn
- 664-1/-8 Maszyny przemysłu spożywczego
- 711.4-163 Rewitalizacja miast
- 913(1-751.1/.4):502.5 Regiony chronione. Parki narodowe. Rezerваты

# **Symbole rozwinięte przez zastosowanie poddziałów wspólnych miejsca, formy i podziału A/Z**

- 004(03) Informatyka – słowniki i encyklopedie
- 311.3(438)(083.41) Statystyka Polski
- 338.22(438) Polityka gospodarcza Polski
- 72(3/9) Architektura krajów, regionów i miast
- 913(4/9)(036) Przewodniki turystyczne
- 72.071A/Z Architekci

# **Symbole złożone utworzone za pomocą znaku „/”, znaku „:” i znaku „+”**

- 323/324 Polityka wewnętrzna. Wybory
- 578/579 Mikrobiologia. Wirusologia
- 339.138:339.5 Marketing międzynarodowy
- 621.31:621.38 Energoelektronika
- 681.5:004:621.38 Mechatronika
- 630\*3+630\*8 Inżynieria leśna. Produkty leśne
- 69+624](03) Budownictwo - słowniki

# Tworzenie schematu UKD

- wydzielenie słowników, encyklopedii i leksykonów dziedzinowych ...(03)
- połączenie działów mówiących o jednym przedmiocie (zagadnieniu), ale z różnych punktów widzenia, w celu uniknięcia rozproszenia literatury

# Tworzenie schematu UKD

Wytrzymałość materiałów:

- jako teoria z działu fizyki 539.4
- jako badania materiałów w dziale technika 620.17

<b>620.17</b> 539.4	Próby wytrzymałościowe. Wytrzymałość materiałów. Próby twardości, ścieralności, łamliwości. Próby nieniszczące. Próby udarowe, zmęczeniowe. Zmęczenie materiałów
------------------------	--

# Tworzenie schematu UKD

Literatura dotycząca pomiarów :

- 621.7.08 Metrologia techniczna

**621.7.08**

621.71

531.7+53.08

Metrologia techniczna. Metrologia warsztatowa.  
Pomiary wielkości geometrycznych i mechanicznych.  
Tolerancje. Pasowania. Montaż

*Zob. też 621.317 Metrologia elektryczna*

# Tworzenie schematu UKD

Literatura dotycząca pomiarów :

- 621.317 Technika pomiarów elektrycznych

**621.317**

621.3.08

621.317.39.084.2

621.3.087.92

Technika pomiarów elektrycznych. Przyrządy pomiarowe. Metrologia elektryczna. Czujniki pomiarowe. Przetworniki pomiarowe analogowo-cyfrowe i cyfrowo-analogowe

*Zob. też 621.7.08 Metrologia techniczna.  
Metrologia warsztatowa*

# Tworzenie schematu UKD

621.397 Telewizja

<b>621.397</b> 654.197 658.284:621.397	Telewizja (technika i organizacja). Przekazywanie obrazów. Telewizja przemysłowa
--	--



# Tworzenie schematu UKD

## 629.4 Koleje

<b>629.4</b> 621.33 625.1/.5	Tabor kolejowy. Trakcja elektryczna. Wagony. Pojazdy szynowe. Koleje. Budowa linii kolejowych. Koleje specjalne
------------------------------------	---

# Tworzenie schematu UKD

## 656 Transport. Poczta

<b>656</b> 338.47 338.47:656.1/.7	Organizacja transportu drogowego, kolejowego, wodnego, powietrznego. Bezpieczeństwo w transporcie. Transport miejski, transport międzynarodowy. Poczta. Ekonomika transportu. Ekonomika łączności
---	---

# Tworzenie schematu UKD

(0.05-056.26) Wydania dla niewidomych

<p><b>(0.05-056.26)</b> 3-056.262 003.24</p>	<p>Wydania dla niewidomych i niedowidzących. Niewidomi jako grupa społeczna. Alfabet Braille'a</p>
--	--

# Tworzenie schematu UKD

658.14/.17 Zagadnienia finansowe przedsiębiorstwa

<b>658.14/.17</b> 330.131:658.1/.5 334.72:657.92	Zagadnienia finansowe przedsiębiorstwa. Analiza ekonomiczna przedsiębiorstwa. Wycena przedsiębiorstw
--	--

# Tworzenie schematu UKD

745/749 Architektura wnętrz.

Wzornictwo przemysłowe

<b>745/749</b> 643/648 7.05	Sztuka użytkowa. Mieszkania. Urządzanie mieszkań. Architektura wnętrz. Wzornictwo przemysłowe
-----------------------------------	---

# Tworzenie schematu UKD

913(438.15) Geografia województwa podlaskiego

<p><b>913(438.15)</b> 913(438.15)(036) 94(438.15) 72(438.15)</p>	<p>Geografia województwa podlaskiego. Przewodniki turystyczno-krajoznawcze po województwie podlaskim. Historia województwa podlaskiego. Architektura województwa podlaskiego</p>
--	--

# Schemat UKD

<b>(0.05-056.26)</b> 3-056.262 003.24	Wydania dla niewidomych i niedowidzących. Niewidomi jako grupa społeczna. Alfabet Braille'a
<b>0/9(03)</b>	Encyklopedie. Leksykony. Wydawnictwa informacyjne o zakresie ogólnym lub obejmujące kilka dziedzin
<b>0</b> 002 008 01/09	<b>Dział ogólny. Dokumentacja. Książka. Cywilizacja. Kultura. Postęp. Bibliografie. Katalogi. Bibliotekarstwo. Prasoznawstwo</b> <i>Zob. też:</i> <i>316.7 Socjologia kultury</i> <i>62 Inżynieria. Technika. Postęp naukowo-techniczny</i> <i>93/94 Historia kultury</i> <i>655 Przemysł poligraficzny. Księgarstwo</i>
<b>001</b>	<b>Nauka i wiedza w ogólności. Informacja. Współpraca intelektualna. Metodyka i technika pracy umysłowej</b>
<b>001(03)</b>	Nauka - słowniki i encyklopedie
<b>001.895</b>	Nowości. Innowacje. Patenty
002	Patrz: <b>0</b>
<b>003</b> (bez 003.24)	<b>Rodzaje pisma. Znaki i symbole. Kody. Szyfry. Kryptografia</b>
003.083	Patrz: <b>8</b>
<b>004</b> 004.5	<b>Informatyka i technika komputerowa. Komputeryzacja. Orientacje przetwarzania. Jakość, niezawodność, kompatybilność systemów. Interakcja człowiek-komputer. Interfejs użytkownika. <u>Hipertext</u>. <u>Hipermédia</u>. <u>Hipertekst</u></b>
<b>004(03)</b>	Informatyka - słowniki i encyklopedie
<b>004.021</b> 510.5	Algorytmy i funkcje obliczalne
<b>004.03</b>	Typy systemów informatycznych
<b>004.032.26</b>	Sieci neuronowe ( <u>neural networks</u> )
<b>004.056</b> 004.49	Bezpieczeństwo. Zabezpieczenia. Szyfrowanie. Utajnianie. <u>Hakerstwo</u> . Wirusy komputerowe <i>Zob. też:</i> <i>003 Kryptografia</i>

# Schemat UKD c.d.

338.43	Patrz: <b>631</b>
338.45:620.9	Patrz: <b>620.9</b>
<b>338.48</b> 379.8 338.482:347.4/.5	Turystyka. Wykorzystanie wolnego czasu. Rekreacja. Hobby. Geografia turystyczna. Prawo turystyczne
<b>338.48-53:63</b> 338.48-6:502/504 338.48-6:615.8 614.215	Agroturystyka. Ekoturystyka. Turystyka przyrodnicza. Turystyka uzdrowskowa
338.482:347.4/.5	Patrz: <b>338.48</b>
<b>338.486</b> 368:338.488	Ekonomika turystyki. Zarządzanie turystyką. Biura podróży. Ubezpieczenia turystyczne
<b>338.487:659.1</b>	Marketing turystyki
<b>338.488.2</b> 640.2 640.41/.45	Zakwaterowanie. <u>Katering</u> . Zaopatrzenie w żywność. Hotelarstwo. Gastronomia
338.5	Patrz: <b>338.1</b>
<b>339.1/.3</b> 658.6/.8(bez 658.64, 658.78, 658.818, 658.89)	<b>Handel. Rynek. Polityka rynkowa. Podaż. Popyt. Dystrybucja. Handel elektroniczny. Sprzedaż</b>
<b>339.13.021</b> 658.8:005.52	<b>Analiza rynku. Badanie rynku. Badania marketingowe</b>
<b>339.137</b> 005.343	<b>Konkurencja. Dumping</b>
<b>339.138</b> 658.841	Marketing
<b>339.138:339.5</b>	Marketing międzynarodowy
<b>339.138:005</b> 658.8:005.1 658.8:005.21 658.8:005.51	Zarządzanie marketingiem. Strategie marketingowe. Planowanie marketingowe
<b>339.5</b> 336.24	Handel zagraniczny. Handel międzynarodowy. Polityka handlu zagranicznego. Cła
<b>339.7</b>	Finanse międzynarodowe. Fundusze unijne <i>Zob. też:</i> <i>061.1(4-67)UE Unia Europejska</i>
<b>339.9</b>	Gospodarka zagraniczna. Gospodarka światowa. Międzynarodowa współpraca gospodarcza. Euroregiony. Unie gospodarcze. Bloki gospodarcze <i>Zob. też:</i> <i>061.1(4-67)U Unia Europejska</i>



# Indeks do schematu UKD

Adaptacja oprogramowania - informatyka	004.41
Administracja - prawo	342.9
Administracja lokalna	352/353
Administracja państwowa	351/354
Administracja publiczna	351/354
Administracja publiczna - działalność	351
Administracja terenowa	352/353
Aerodynamika	532/533
Aglomeracje	711.4/.8
Agrarna polityka	631
Agrarne prawo	349.41/.44
Agrobiznes	631.1/.2
Agrochemia	631.8
Agrofizyka	631.5/.6
Agrotechnika	631.5/.6
Agroturystyka	338.46-53:63
Akronimy - językoznawstwo	8
Akumulatory - elektrochemia	544
Akumulatory - elektrotechnika	621.3
Akumulatory hydrauliczne - technika	621.1/.2
Akumulatory samochodowe - elektrotechnika samochodowa	629.33:621.3
Akustyka - fizyka	534
Akustyka techniczna	681
Alfabet Braille'a	(0.05-056.26)
Algebra	512
Algebra liniowa	512.64
Algebra wieloliniowa	512.64
Algorytmy - informatyka	004.021
Alkohole - chemia	547

# 3. Uzupelnienie zasobów symbolem ze schematu UKD

- wygenerowanie plików z numerami systemowymi rekordów
- określenie ilości książek danego tytułu przeznaczonych do wolnego dostępu

The screenshot shows the ALEPH library management system interface. At the top, there is a menu bar with options: ALEPH, Widok, Katalogowanie, Egzemplarze, Edycja, Menadzer rekordów, Zdalnie, Funkcje, and Pomoc. Below the menu bar, there is a search bar and a dropdown menu for 'Sygnatura'. The main area is divided into two sections. The top section, titled 'Lista egzemplarzy', displays a table with the following data:

Nr	Kod kresk.	Podbibl.	Opis	Sygnatura	Kolekcja
10	1163637	Bibl. Główna		247613/247613	Czytelnia - I piętro
20	1163638	Bibl. Główna		247613/247614	Czytelnia - I piętro
30	1163639	Bibl. Główna		247613/247615	Czytelnia - I piętro

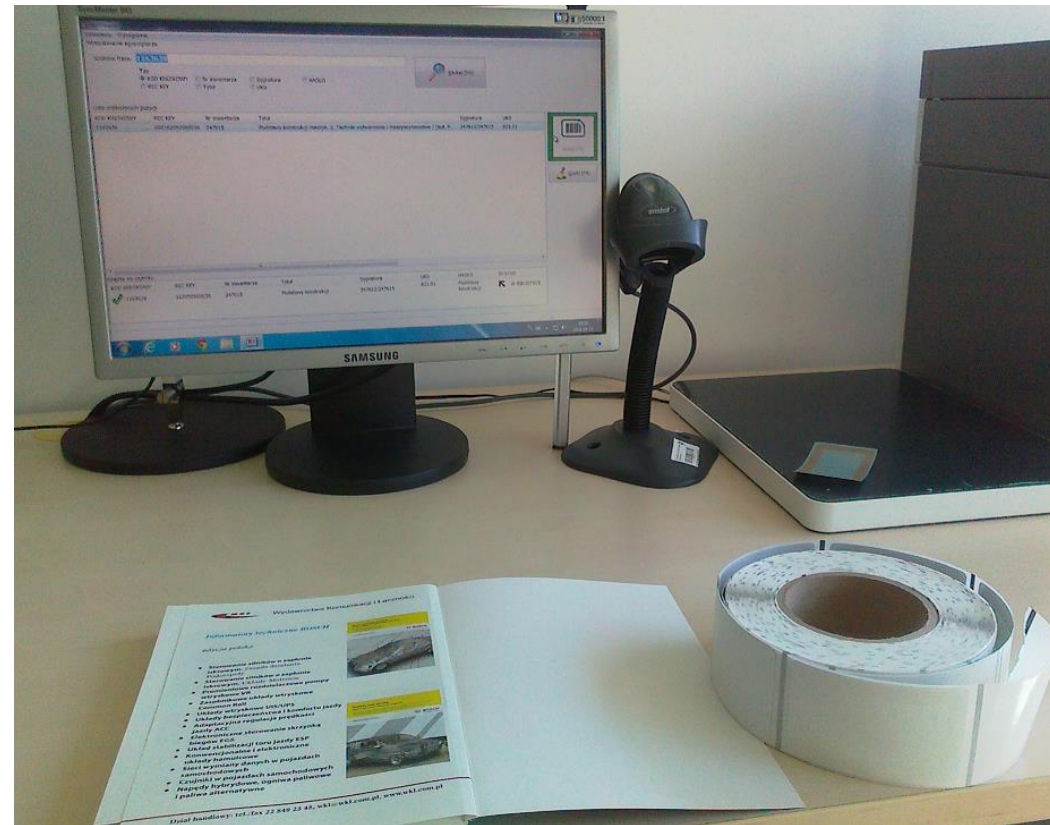
The bottom section, titled '2. Formularz egzemplarza (1)', contains a form with the following fields:

- Kod kreskowy: 1163637
- Podbiblioteka: BG
- Kolekcja: CZY
- Numer egzemplarza: [empty]
- Typ materiału: BOOK
- Powiązanie Hol.: 0
- Typ sygnat./sygnat: 247613/247613
- Typ sygnat. 2/sygn: 2 621.01

The fields for 'Typ sygnat./sygnat' and 'Typ sygnat. 2/sygn' are highlighted with a green box.

# 4. Kodowanie etykiet RFID

- cały księgozbiór Czytelni Ogólnej
- wybrany księgozbiór bibliotek wydziałowych
- część księgozbioru magazynowego, przeznaczonego do wypożyczeń




# 5. Przystawienie księgozbioru z układu numerycznego na działowy

- wygenerowanie plików z zawartością wszystkich numerów inwentarzowych książek z danego działu
- wydzielenie i oznaczenie miejsca na tymczasowe ustawienie księgozbioru
- przeniesienie książek, rozmieszczenie ich zgodnie z planowanym ustawieniem w wolnym dostępie

	BG
0	31
0/9(03)	48
001	95
001(03)	1
001,895	37
003	30
004	118
004(03)	28
004,021	75
004,03	44
004,056	87
004,2	26
004,3	70
004,31	82
004,312	65
004,38	85
004,4	25
004,41	78
004,42	27
004,43	16
004,45	10
004,6	67
004,65	40
004,7	200
004,77	79
004,8	49
004,93	52
004,94	12
004.032.26	43

0		
1	59827	BG
2	63038	BG
3	72907	BG
4	76883	BG
5	110118	BG
6	110119	BG
7	110120	BG
8	110121	BG
9	125539	BG
10	133942	BG
11	156795	BG
12	156801	BG
13	44882/64381	BG
14	147185/147185	BG
15	164935/164935	BG
16	168418/168418	BG
17	174385/174385	BG
18	178344/178344	BG
19	189039/189089	BG
20	192813/192813	BG
21	195610/195610	BG
22	204232/204232	BG
23	207506/207506	BG
24	211390/211390	BG
25	214155/214155	BG
26	214563/214563	BG
27	215630/215630	BG
28	216638/216638	BG
29	229006/229006	BG
30	235174/235174	BG
31	235880/235880	BG



## 6. Oklejenie książek kolorowym paskiem i etykietą miejsca

SIMONE KERN

SIMONE KERN

Nowy ogród naturalny

Nowy ogród naturalny

Zatrudnianie osób niepełnosprawnych

HISTORIA ZAPISANA OBRAZEM

Orsa

Gazeta Wieku

Przemysław Skrzypta, Tomasz Kowalczyk

Jerry Sabin, Maura Wępińska

Planowanie przestrzenne w gminach

Przemysław Skrzypta, Tomasz Kowalczyk

Jerry Sabin, Maura Wępińska

Planowanie przestrzenne w gminach

PODSTAWY KONSTRUKCJI MASZYN

PODSTAWY KONSTRUKCJI MASZYN

PODSTAWY KONSTRUKCJI MASZYN

PODSTAWY KONSTRUKCJI MASZYN

ELEKTRYCZNE I ELEKTRONICZNE WYPOSAŻENIE  
POJAZDÓW SAMOCHODOWYCH

ELEKTRYCZNE I ELEKTRONICZNE WYPOSAŻENIE  
POJAZDÓW SAMOCHODOWYCH

ELEKTRYCZNE I ELEKTRONICZNE WYPOSAŻENIE  
POJAZDÓW SAMOCHODOWYCH

ELEKTRYCZNE I ELEKTRONICZNE WYPOSAŻENIE  
POJAZDÓW SAMOCHODOWYCH

English in a Car Repair Workshop

MECHANIKA NAWIERZCHNI DROGOWYCH W ZARYSIE

Malownicza krajina

*Wasmia i Marawy*

Andrzej Stachurski

PERŁY PRZYRODY LUBUSKIEJ

Nature's Jewels of the Lubuskie Region  
Naturdenkmäler des Leubuser Landes


LUBUSKIE

ЖИВЫЕ ВОДЫ ЛУБУСКИХ ВОДОСБОРОВ

PUSZCZA BIAŁOWIESKA I OKOLICE

Podbibl.	Opis	Sygnatura	Kolekcja	Status
Bibl. Główna		246012/246012	Czytelnia - I piętro	Na miejscu / Wypoż. godz.
Bibl. Główna		246012/247556	Czytelnia - I piętro	Do wypożyczeń na 7 dni





## 7. Przeniesienie i scalenie księgozbioru

- A. Księgozbiór magazynowy
- B. Księgozbiór do wolnego dostępu



# A. Księgozbiór magazynowy

- Biblioteka Główna - magazyn
- Biblioteka Wydziału Budownictwa
- Biblioteka Wydziału Elektrycznego
- Biblioteka Wydziału Informatyki



# B. Księgozbiór do wolnego dostępu

- Biblioteka Główna - czytelnia
- Biblioteka Wydziału Budownictwa
- Biblioteka Wydziału Elektrycznego
- Biblioteka Wydziału Informatyki





... dziś ...

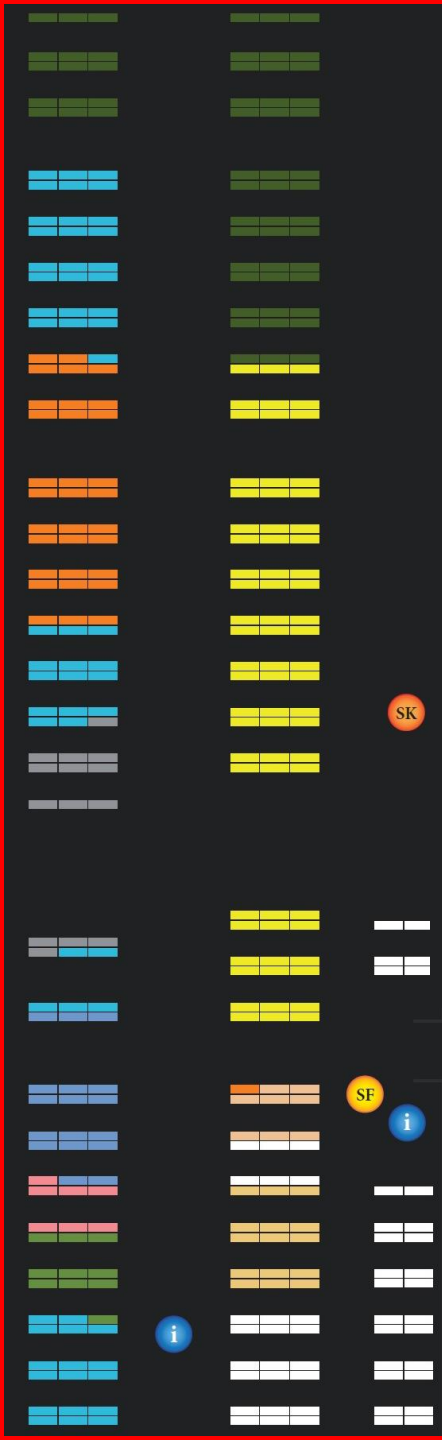


1	2	3	4
5	6	7	8
9	10	11	12
13	14	15	16
17	18	19	20
21	22	23	24
25	26	27	28
29	30	31	



# SCHEMAT ROZMIESZCZENIA KSIĘGOZBIORU W CZYTELNIACH KSIĄŻEK

0		Nauka i wiedza w ogólności	66		Chemia przemysłowa. Mikrobiologia techniczna. Przemysł spożywczy. Przemysł petrochemiczny. Przemysł materiałów wiążących
003		Rodzaje pisma. Znaki i symbole. Kryptografia	669		Metalurgia. Hutnictwo. Metaloznawstwo
004		Infomatyka i technika komputerowa	67/68		Przemysł drzewny, papierniczy, włókienniczy. Rzemiosło. Mechanika precyzyjna. Tworzywa sztuczne
005		Zarządzanie	681.5		Automatyka. Mechatronika. Robotyka
1		Filozofia	69		Przemysł budowlany. Budownictwo
159.9		Psychologia	691		Materiały budowlane
17		Etyka	693/694		Roboty budowlane. Murarstwo. Ciesielstwo
2		Religia. Teologia	696/697		Instalacje w budynkach. Ogrzewanie. Wentylacja. Klimatyzacja
3		Nauki społeczne	699		Ochrona budynków. Izolacje
311/316		Statystyka. Demografia. Socjologia	7		Sztuka. Rozrywki
32		Polityka	71		Planowanie przestrzenne. Urbanistyka. Architektura krajobrazu
33		Ekonomia	72		Architektura
34		Prawo	74		Rysunek. Sztuka użytkowa. Wzornictwo przemysłowe. Architektura wnętrz
35		Administracja	75		Malarstwo
37		Oświata. Szkolnictwo	77		Fotografia. Kinematografia
51		Matematyka	796/799		Sport
52		Astronomia. Geodezja	8		Językoznawstwo. Nauka o literaturze
53		Fizyka	811		Języki obce
54		Chemia	9		Archeologia. Prehistoria. Biografie
55		Geologia. Geofizyka. Geochemia	91		Geografia. Krajoznawstwo. GIS
56/59		Nauki przyrodnicze. Biologia	913		Przewodniki turystyczno-krajoznawcze. Rezerwy. Parki narodowe
6		Nauki stosowane. Technika	913(438.15)		Województwo podlaskie: geografia, historia, architektura
60		Biotechnologia	93/94		Historia
61		Medycyna			
62		Maszyny: diagnostyka, eksploatacja, remont, wytrzymałość, niezawodność			
620.1/.3		Materiałoznawstwo. Towaroznawstwo. Nanotechnologia			
621		Mechanika techniczna. Silniki. Pneumatyka. Technologia mechaniczna. Obróbka. Technika napędowa. Urządzenia transportowe			
621.3		Elektrotechnika. Elektronika			
622		Górnictwo			
623		Technika wojskowa			
624		Inżynieria lotowa. Konstrukcje budowlane. Projektowanie budowlane			
625		Technika dróg komunikacyjnych			
626/627		Inżynieria wodna			
628		Inżynieria sanitarna. Technika oświetleniowa			
629		Technika środków transportu. Samochody. Koleje. Lotnictwo			
630/639		Leśnictwo. Rolnictwo. Zootechnika. Pszczelarstwo. Rybołówstwo			
65		Przemysł poligraficzny. Organizacja transportu drogowego			
657		Rachunkowość. Księgowość			
658.1/.5		Organizacja przedsiębiorstwa			
659.1/.4		Reklama. Informacja biznesowa. Mass media. Public relations			



- Punkt informacyjny
- Skaner samoobsługowy
- Stanowisko samodzielnych wypożyczeń i zwrotów książek



# Oznaczenia działów na regałach

<b>33</b>	<b>Nauki ekonomiczne. Gospodarka. Ekonomia</b>
<b>331</b>	<ul style="list-style-type: none"> <li>▪ Praca</li> <li>⇒ Wynagrodzenia</li> <li>⇒ Warunki pracy</li> </ul> <p><i>Zob. też:</i> <b>349.2/.3 Prawo pracy. Prawo socjalne. Prawo ubezpieczeń społecznych. Inspekcja pracy</b></p>
<b>331.1</b>	<ul style="list-style-type: none"> <li>▪ Teoria i organizacja pracy</li> <li>▪ Stosunki między pracodawcami a pracownikami</li> <li>▪ Psychologia pracy</li> <li>▪ Motywacja pracy</li> <li>▪ Human relations</li> <li>▪ Industrial relations</li> <li>▪ Mobbing</li> <li>▪ Związki zawodowe</li> </ul> <p><i>Zob. też:</i> <b>005.95/.96 Zarządzanie personelem. Szkolenia. Mentoring. Coaching</b></p>
<b>331.101.1</b>	<ul style="list-style-type: none"> <li>▪ Ergonomia</li> </ul>
<b>331.4</b>	<ul style="list-style-type: none"> <li>▪ Środowisko miejsca pracy</li> <li>⇒ Bezpieczeństwo i higiena pracy (BHP)</li> <li>⇒ Wypadki przy pracy</li> </ul> <p><i>Zob. też:</i> <b>614.8 Wypadki. Ochrona przed wypadkami. Pożarnictwo</b></p>
<b>331.5</b>	<ul style="list-style-type: none"> <li>▪ Rynek pracy</li> <li>⇒ Poradnictwo zawodowe</li> <li>⇒ Pośrednictwo pracy</li> <li>⇒ Bezrobocie</li> </ul>

<b>62</b>	<b>Inżynieria. Technika</b>
<b>621.86/.87</b>	<ul style="list-style-type: none"> <li>▪ Środki transportu bliskiego. Urządzenia transportowe</li> <li>⇒ Przenośniki</li> <li>⇒ Manipulatory</li> <li>⇒ Roboty przemysłowe</li> <li>⇒ Transportery</li> <li>⇒ Żurawie</li> <li>⇒ Dźwigi</li> <li>⇒ Spycharki</li> <li>⇒ Koparki</li> </ul> <p><i>Zob. też:</i> <b>519.7 Automaty</b> <b>681.5 Technika sterowania automatycznego. Automatyka</b></p>
<b>621.89</b>	<ul style="list-style-type: none"> <li>▪ Smarowanie</li> <li>▪ Smary</li> <li>▪ Tarcie w maszynach</li> </ul> <p><i>Zob. też:</i> <b>539.3/.9 Trybologia</b></p>
<b>621.9</b>	<ul style="list-style-type: none"> <li>▪ Obróbka skrawaniem (wiórowa). Metody, maszyny i urządzenia</li> <li>⇒ Struganie</li> <li>⇒ Frezowanie</li> <li>⇒ Piłowanie</li> <li>▪ Gwintowanie</li> <li>▪ Obróbka chemiczna</li> <li>▪ Obróbka elektrochemiczna</li> <li>▪ Obróbka ultradźwiękowa</li> <li>▪ Obróbka laserowa, itp.</li> </ul>
<b>621.9.06</b>	<ul style="list-style-type: none"> <li>▪ Obrabiarki</li> <li>⇒ Obrabiarki sterowane numerycznie</li> </ul>

## 004 Informatyka i technika komputerowa

004.4A/Z    ■ Programy, języki i systemy komputerowe wg nazw (uszeregowane alfabetycznie)

⇒3ds Max	⇒C
⇒Access	⇒C#
⇒Ajax	⇒C++
⇒Altium Designer	⇒CAD/CAM
⇒Android	⇒Catia
⇒Ansys	⇒CGI
⇒Ant	⇒Chiwriter
⇒Apache	⇒CMS
⇒Aplac	⇒Corba
⇒App Engine	⇒CoreIDRAW
⇒ArchiCAD	⇒Corel Photo-Paint
⇒Arduino	⇒Creative Suite
⇒ASP.NET	⇒Cscape
⇒AutoCAD	⇒CSS
⇒Autodesk Inventor	⇒Cubase
⇒AutoLISP	⇒CVS
⇒Basic	⇒DataDesigner
⇒Bios	⇒Delphi
⇒Blender	
⇒BricsCAD	

## 60 Biotechnologia

- 60
- Biotechnologia
  - Inżynieria genetyczna
  - Klonowanie
  - Bioetyka
  - Bezpieczeństwo w biotechnologii

Zob. też:

575 Genetyka. Cytogenetyka. Immunogenetyka. Ewolucja. Bioinformatyka

577.3 Biomechanika. Biofizyka. Bionika

17 Etyka ekologiczna

## 61 Medycyna

- 61
- Medycyna
    - ⇒Anatomia
    - ⇒Fizjologia
    - ⇒Higiena
    - ⇒Dietetyka

- 614
- Służba zdrowia
  - Bezpieczeństwo publiczne

Zob. też:

351 Porządek i bezpieczeństwo publiczne

- 614.8
- Wypadki
  - Ochrona przed wypadkami
  - Ratownictwo
  - Pożarnictwo
  - Pogotowie ratunkowe
  - Czerwony Krzyż

Zob. też:

331.4 Wypadki przy pracy. BHP





## 004 Informatyka i technika komputerowa

- 004.4A/Z
- Programy, języki i systemy komputerowe wg nazw (uszeregowane alfabetycznie)
    - ⇒3ds Max ⇒C
    - ⇒Access ⇒C#
    - ⇒Ajax ⇒C++
    - ⇒Altium Designer ⇒CAD/CAM
    - ⇒Android ⇒Catia
    - ⇒Ansys ⇒CGI
    - ⇒Ant ⇒Chiwriter
    - ⇒Apache ⇒CMS
    - ⇒Aplac ⇒Corba
    - ⇒App Engine ⇒CorelDRAW
    - ⇒ArchiCAD ⇒Corel Photo-Paint
    - ⇒Arduino ⇒Creative Suite
    - ⇒ASP.NET ⇒Cscope
    - ⇒AutoCAD ⇒CSS
    - ⇒Autodesk Inventor ⇒Cubase
    - ⇒AutoLISP ⇒CVS
    - ⇒Basic ⇒DataDesigner
    - ⇒Bios ⇒Delphi
    - ⇒Blender
    - ⇒BricsCAD

## 004 Informatyka i technika komputerowa

- 004.4A/Z
- Programy, języki i systemy komputerowe wg nazw (uszeregowane alfabetycznie)
    - ⇒Director ⇒Hadoop
    - ⇒Direct ⇒Harvard Graphics
    - ⇒Discoverer ⇒HBase
    - ⇒DOS ⇒HTML
    - ⇒Dreamweaver ⇒Icon
    - ⇒Drupal ⇒Illustrator
    - ⇒Eagle ⇒Improv
    - ⇒Easy CD Creator ⇒InDesign
    - ⇒Eclipse ⇒Informix
    - ⇒EdgeCAM ⇒Ingres
    - ⇒Emacs ⇒Inkscape
    - ⇒Excel ⇒IntelliCAD
    - ⇒Exchange Server ⇒Intouch
    - ⇒Fireworks ⇒Inventor
    - ⇒Flash ⇒iOS
    - ⇒Flex ⇒Java
    - ⇒Fortran ⇒JavaScript
    - ⇒FoxPro ⇒Joomla!
    - ⇒GIMP ⇒Kylix
    - ⇒GIT ⇒LabVIEW
    - ⇒GNOME ⇒Latex
    - ⇒GoLive ⇒LightWave 3D
    - ⇒Graf ⇒LINQ
    - ⇒Grapher
    - ⇒Grip

# Oznaczenia działów na półkach

<b>005</b>	<b>Zarządzanie. Franchising. Outsourcing. Licencje. Reorganizacja. Audyt</b>
<b>005(03)</b>	<b>Zarządzanie - słowniki i encyklopedie</b>
<b>005.1</b>	<b>Teoria zarządzania</b>
<b>005.22:004.03</b>	<b>Systemy informatyczne zarządzania</b>
<b>005.3</b>	<b>Badania operacyjne. Psychologia zarządzania. Wizerunek firmy. Kapitał intelektualny</b>
<b>005.44</b>	<b>Globalizacja. Zarządzanie międzynarodowe</b>
<b>005.51/.52</b>	<b>Planowanie. Planowanie strategiczne. Biznesplan. Analiza SWOT. Prognozowanie</b>
<b>005.51L</b>	<b>Logistyka. Gospodarka magazynowa. Spedycja. Dystrybucja. Łańcuchy dostaw</b>
<b>005.57</b>	<b>Prezentacja. Konsultacje. Burza mózgów. Mediacje. Negocjacje. Lobbying</b>
<b>005.6</b>	<b>Jakość. Zarządzanie jakością. TQM. Benchmarking</b>
<b>005.7</b>	<b>Zarządzanie organizacyjne. Kultura organizacyjna</b>
<b>005.8</b>	<b>Zarządzanie projektem. Metody sieciowe</b>

17

Etyka. Moralność. Etyka zawodowa. Etyka ekologiczna. Etyka biznesu





Dziękujemy za uwagę