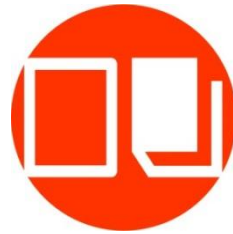




Uniwersytet
Ekonomiczny
w Katowicach



Centrum
Informacji
Naukowej
i Biblioteka
Akademicka



UNIWERSYTET ŚLĄSKI
W KATOWICACH

Organizacja zbiorów w magazynach otwartych Centrum Informacji Naukowej i Biblioteki Akademickiej

Zofia Pokusińska
Izabela Wielgus

Warszawa, 13.09.2013



**Centrum Informacji Naukowej
i Biblioteka Akademicka (CINiBA)**
działające od 27 września 2012 roku,
to wspólny projekt
Uniwersytetu Śląskiego
i Uniwersytetu Ekonomicznego
w Katowicach.

Projekt CINIiBA i Projekt MOK

Projekt CINIiBA - dotyczący budowy gmachu, finansowany z Europejskiego Funduszu Rozwoju Regionalnego w ramach RPO WSL 2007-2013, oraz z budżetu samorządu Województwa Śląskiego, Miasta Katowice, Ministerstwa Nauki i Szkolnictwa Wyższego, Uniwersytetu Ekonomicznego w Katowicach, Uniwersytetu Śląskiego w Katowicach, realizowany przez konsorcjum Uniwersytetu Śląskiego i Uniwersytetu Ekonomicznego w Katowicach.

Wartość projektu: 79 453 600,00 PLN
Środki z EFRR: 52 828 698,64 PLN

Projekt MOK - Dostosowanie systemu zarządzania zbiorami do nowoczesnego modelu otwartych kolekcji dziedzinowych w Bibliotece Uniwersytetu Śląskiego i Bibliotece Głównej Akademii Ekonomicznej w Katowicach, którego celem było utworzenie wspólnej bazy katalogowej w systemie Prolib oraz przygotowanie zbiorów bibliotek obu uczelni do umieszczenia w CINIiBA, realizowany w ramach działania 8.1. Infrastruktura szkolnictwa wyższego. Priorytet VIII. Infrastruktura edukacyjna Regionalnego Programu Operacyjnego Województwa Śląskiego na lata 2007-2013.

Wartość projektu - 5 710 690 zł
Środki z EFRR (85%) - 4 854 086,50 zł

Liderem tych projektów był Uniwersytet Śląski, a partnerem Uniwersytet Ekonomiczny w Katowicach.

CINiBA jest biblioteką hybrydową, która udostępnia równolegle wszystkie typy dokumentów, niezależnie od nośnika na jakim się znajdują: książki, czasopisma, bazy danych, teksty elektroniczne, materiały audiowizualne, multimedialne oraz zbiory dostosowane do specjalnych grup użytkowników (np. osób niepełnosprawnych), na miejscu oraz w trybie zdalnym przez internet.

Jest jedyną w Polsce biblioteką akademicką powstałą z połączenia bibliotek dwóch uczelni.

W Centrum funkcjonują 3 Departamenty:

- Departament Udostępniania Zbiorów i Informacji Naukowej
- Departament Gromadzenia, Uzupelniania i Opracowania Zbiorów
- Departament Informatyczny

Budynek posiada 7 kondygnacji:

- poziom -1 - magazyny zamknięte,
- parter (hol główny) - wypożyczalnia, sale konferencyjna i dydaktyczna wraz z pomieszczeniami towarzyszącymi, oraz przestrzeń z księgozbiorem w wolnym dostępie (działy 7, 8, 9),
- I piętro - księgozbiór w wolnym dostępie z działów 0, 5, 6, czytelnia główna, czytelnie specjalistyczne, mediateka, kabiny do pracy indywidualnej,
- II piętro - księgozbiór w wolnym dostępie z działów 1, 2, 3, czytelnia prasy, sala seminaryjna,
- III piętro - wyłącznie pomieszczenia dla pracowników,
- IV i V piętro - magazyny zwarte zamknięte dla czytelników, w tym na IV piętrze pomieszczenia zbiorów nietypowych, a na V piętrze zbiorów chronionych.

Parter (hol główny)





I piętro





Il piëtro





Dane liczbowe:

- 13 260,49 m² - powierzchnia całkowita,
12 273,40 m² - powierzchnia użytkowa,
62 560 m³ - kubatura obiektu,
- 4004 okna szczelinowe, tzw. świetliki,
- 54 km półek na książki rozmieszczonych na wszystkich kondygnacjach budynku, przeznaczonych na ok. 1,8 mln woluminów,
- 800 000 wol. - aktualna wielkość zbiorów, w tym 340 000 książek w strefie wolnego dostępu,
- 1000 osób – może jednocześnie przebywać w CINIiBA,
- ok. 1500 - dzienna liczba odwiedzających.

Nagrody i wyróżnienia

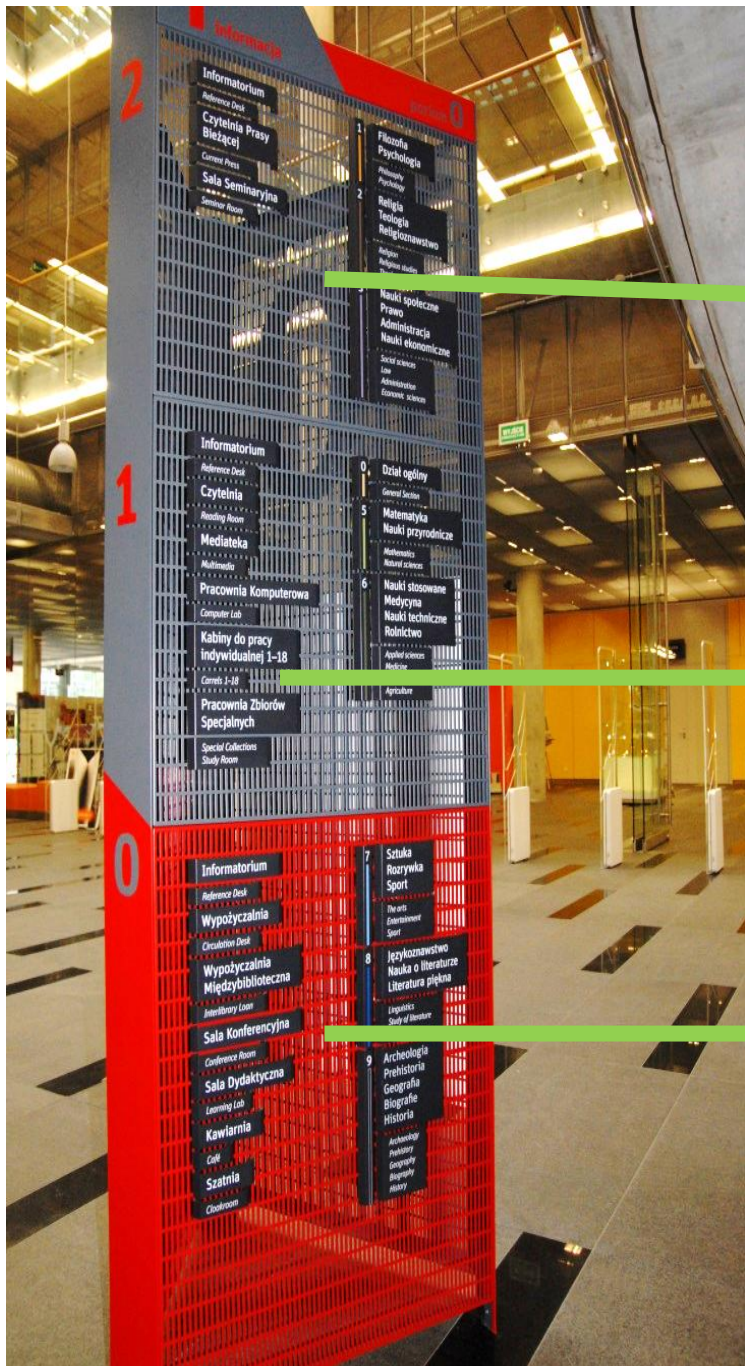
- CINIiBA wśród 101 najciekawszych budynków dekady - w Polsce. Listę opublikował branżowy portal bryla.pl. Wybór zawiera powstałe po 2000 r. projekty ponad 70 renomowanych pracowni,
- Laury studenckie (2009) - nagrodę honorową za krzewienie wiedzy i zwiększenie możliwości dostępu do publikacji naukowych w regionie oraz promowanie idei przewycięzania różnic i zgodnej współpracy,
- Śląskie na 5 (2010) - wyróżnienie w kategorii „rozwiązanie architektoniczno-budowlane”,
- Fundusze dla Nauki (2011) – wyróżnienie w kategorii „infrastruktura szkolnictwa wyższego”,
- Obiekt Roku (2011) - nagroda główna i wyróżnienie *Grand Prix* w 17. edycji konkursu na Architekturę Roku Województwa Śląskiego organizowanego przez katowicki oddział Stowarzyszenia Architektów Polskich,
- I miejsce w internetowym plebiscycie Polska Architektura 2011 - w kategorii kultura i nauka,
- Nagroda Architektoniczna Polityki 2011 - Grand Prix w pierwszej edycji konkursu architektonicznego organizowanego przez tygodnik Polityka,
- Budowa Roku 2011 - Nagroda II stopnia w kategorii budynki nauki i kultury,
- Nagroda Prezydenta RP Bronisława Komorowskiego dla najciekawszego budynku XXI wieku (2012)
- I miejsce w internetowym plebiscycie Building of the Year 2012,
- II miejsce w konkursie „Polska pięknieje 7 Cudów Funduszy Europejskich” (2013).

Organizacja zbiorów w wolnym dostępie

CINiBA - wspólna dla obydwu uniwersytetów biblioteka i centrum informacji gromadzi piśmiennictwo ze wszystkich dyscyplin wiedzy.

Część księgozbioru, tzn. ok. 340 tys. wol. ma charakter ogólnodostępny.

Dokumenty te rozmieszczono na 3 poziomach i pogrupowano w 9 dziedzinach wiedzy (w 447 działach tematycznych), zgodnie z zasadą systemu Uniwersalnej Klasyfikacji Dziesiętnej.



- W strefie wolnego dostępu znajdują się zbiory najnowsze (od 1995 r.), podręczniki, podstawowe informatory i słowniki, publikacje najczęściej udostępniane. Dodatkowo, przy głównych działach zlokalizowano czasopisma z ostatnich 5 lat.
- Dokumenty starsze, cenniejsze lub mniej poczytne pozostawiono w magazynach zamkniętych. Można z nich skorzystać zamawiając je wirtualnie do wypożyczalni, czytelni bądź do pracowni multimedialnych.

- Zbiory przeznaczone do magazynów otwartych są specjalnie przygotowywane i oznaczane; generuje się dla nich Sygnaturę Wolnego Dostępu (SWD) oraz zaopatruje w specjalne „dodatki”, mające pomóc w późniejszym samodzielnym z nich korzystaniu.
- W tym celu, w rekordzie bibliograficznym tworzy się pole (982), które zawiera elementy pozwalające na właściwe uszeregowanie dokumentu na półce: symbol działu, autor, tytuł dokumentu, tom.
- Pierwszym elementem utworzonej w ten sposób sygnatury jest symbol pobierany ze schematu SWD, który zawiera 447 symboli, czyli tyle ile jest działów tematycznych w wolnym dostępie.

OPRACOWANIE

Plik Rekord Gromadzenie Raporty

Opracowanie Prezentacja Gromadzenie Zasób/Egzemplarz Szukaj

Szablon: MARC *

```

035 %a xx002622799
035 %a (NUKAT)vtls002622799
040 %a POZN U/JBo %c POZN U/JBo %d POZN U/AC %d POZN U/JLs
041 0 %a pol %a chi
091 %b Książka
100 1 %a Szkudlarczyk, Wiśława.
245 1 0 %a Akademicki podręcznik do nauki języka chińskiego. %n T.1 / %c
Wiśława Szkudlarczyk-Brkić.
260 %a Poznań : %b Wydawnictwo Naukowe Uniwersytetu im. Adama
Mickiewicza , %c 2011 .
300 %a 468 s. : %b il. kolor. ; %c 25 cm + %e dysk optyczny (CD-ROM) .
500 %a Płyta zawiera nagrania dialogów, tekstów oraz materiałów do
ćwiczeń z rozumienia ze słuchu.
504 %a Indeks.
546 %a 2 k. tyt. również w języku chińskim , tekst częściowo chiń.
650 # %a Język chiński %v podręczniki akademickie.
856 4 # %u http://opac.ciniba.edu.pl/Scripts/cgiip.exe/wo_ropis.p?IDRek=
0192303704864 %z
Rekord w katalogu OPAC WWW biblioteki %9 LinkOPAC
920 %a 978-83-232-2311-5
982 %a 811A/Z %b CHIŃSKI %c SZKUDLARCZYK %d AKADEMICKI %e T.1 %z
Poszczególne języki
  
```

Opis rekordu w wybranym szablonie

Pi	W1	W2	Wartość pola
50	#		%aJęzyk chiński %vpodręczniki akademickie.
982			%a 811A/Z %b CHIŃSKI %c SZKUDLARCZYK %d AKAD

Ppl	Wartość podpola
a	811A/Z
b	CHIŃSKI
c	SZKUDLARCZYK
d	AKADEMICKI
e	T.1
z	Poszczególne języki

Popraw Usuń

- Podstawą schematu SWD jest układ obowiązujący w tablicach UKD, dostosowany do potrzeb otwartego księgozbioru.
- Po wybraniu właściwego symbolu ze schematu SWD, system automatycznie wypełnia podpole pola 982.
- Generowanie Sygnatury Wolnego Dostępu w egzemplarzach do tego przeznaczonych następuje po zaznaczeniu takiej opcji, natomiast ustala się jeszcze dla nich sposób udostępniania i lokalizację.

Akademicki podręcznik do nauki języka chińskiego. T.1 / Wława Szkudlarczyk-Brkić. - Poznań : Wydawnictwo Naukowe Uniwersytetu im. Adama Mickiewicza , 2011 .

Opis rekordu

SWD	Status	Egzemplarz	Położenie	Sygnatura	Lokalizacja	Akcesja	Przeznaczenie
+	dostępna	BG 416422	BG	811A/Z CHIŃSKI SZ	Dział 8	BGG/2012/652/2	wypożyczenie



SWD | SWD - dane dodatkowe

Klasyfikacja : 811A/Z

Klasyfikacja : CHIŃSKI

Autor : SZKUDLARCZYK

Tytuł : AKADEMICKI

Tom/Część/Zeszyt : T.1

Inwentarz : BG 416422+CD

SWD | SWD - dane dodatkowe

Dane bieżące

Lokalizacja : Dział 8 - Dział 8 - Literatura. Językoznawstwo

Przeznaczenie : wypożyczenie (wolny dostęp)

- Na koniec poszczególne książki zaopatruje się w elementy identyfikujące i zabezpieczające, takie jak: etykiety RFID, paski EM, paski kolorowe wskazujące odpowiedni dział i naklejki z SWD.
- Naklejka z wygenerowanym SWD posiada ponadto pole z nr inwentarzowym i ewentualną informację o załączniku.
Niektóre egzemplarze, przeznaczone do korzystania na miejscu, mają na grzbietach czerwone kropki.



BG 416422+CD

811A/Z
CHIŃSKI
SZKUDLARCZYK
AKADEMICKI
T.1
BG 416422+CD

Wisława Szkudlarczyk-Brkić

AKADEMICKI
PODRĘCZNIK
DO NAUKI JĘZYKA
CHIŃSKIEGO



TOM I

CZYK
KI
+CD

Wydawnictwo Naukowe UAM



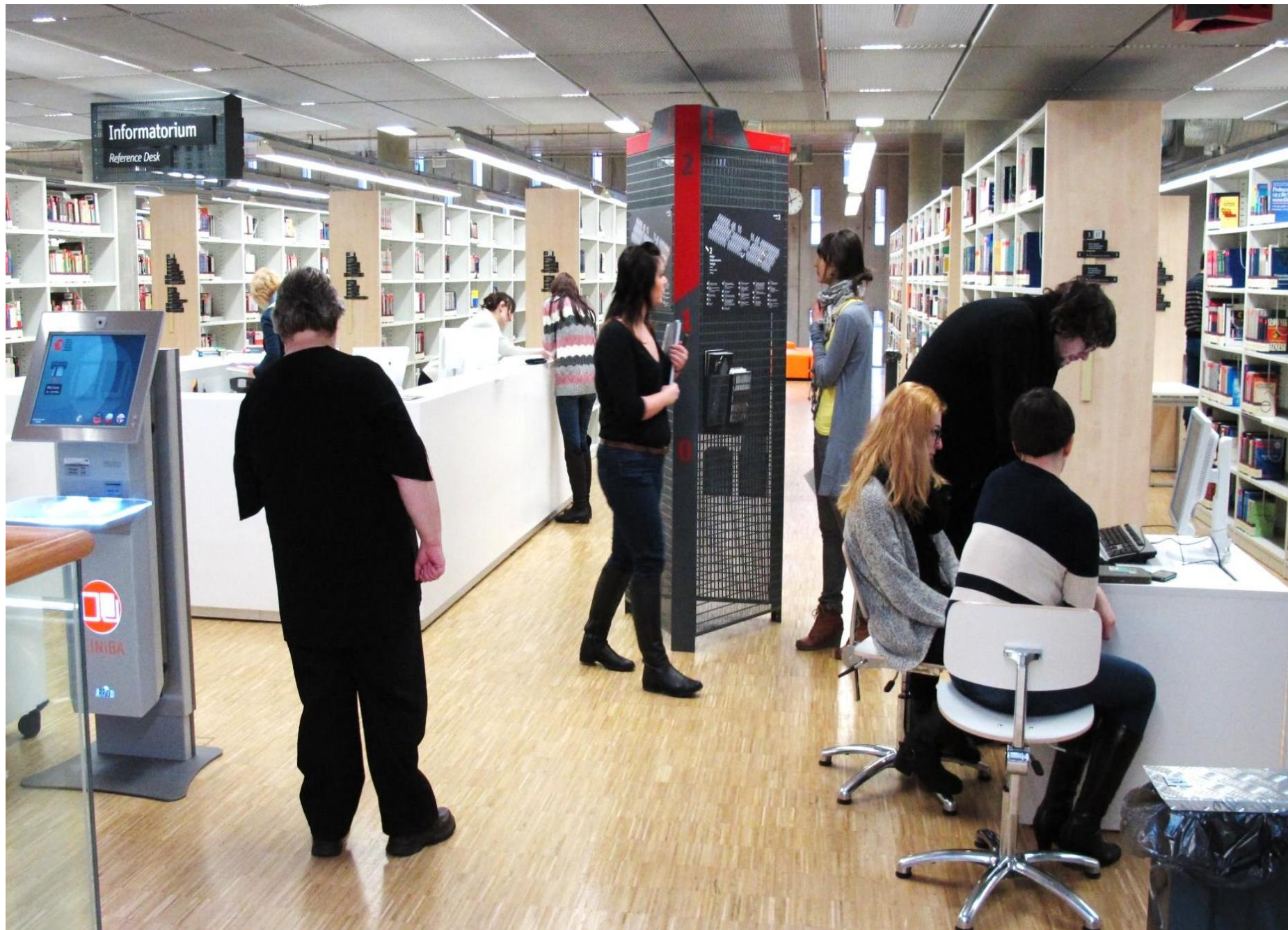
- Dokument w ten sposób przygotowany trafia zgodnie z oznakowaniem do właściwego działu, następnie regału i miejsca na półce.



- Od tej chwili czytelnik może samodzielnie skorzystać z wybranego dokumentu.
 - Zaletą wolnego dostępu jest możliwość swobodnego przeglądania książek bez konieczności ich zamawiania.
- W zależności od tego czy czytelnik chce dotrzeć do konkretnej interesującej go pozycji, czy przejrzeć różne materiały o tej samej lub podobnej tematyce sam wybiera drogę poszukiwania: może zlokalizować książkę bezpośrednio na półce lub przewertować wybrane materiały z danej dziedziny znajdując dział ogólniejszy.

- W poszukiwaniach pomaga mu dobrze oznakowana przestrzeń wszystkich trzech kondygnacji: specjalne panele informacyjne, tabliczki i napisy na regałach, informatory drukowane oraz katalog wirtualny; wreszcie, niezbędnych wskazówek udzielają kompetentni bibliotekarze dyżurujący w informatoriach.

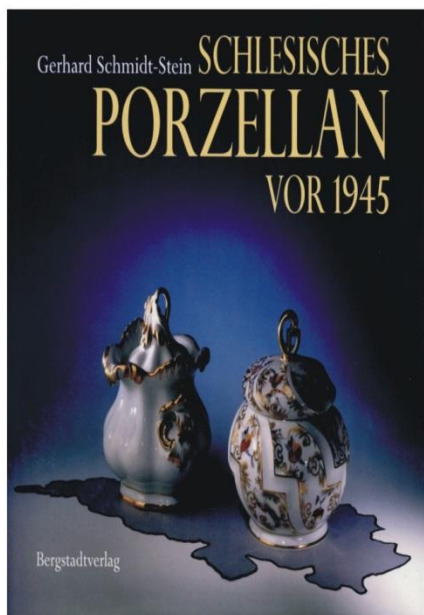




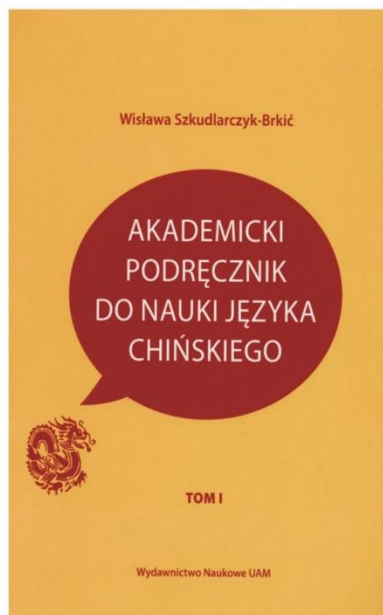
- Na każdym z poziomów w obszarze wolnego dostępu obowiązuje przejrzysty dziedzinowy układ. O kolejności ułożenia książek, a tym samym o sposobie ich późniejszego wyszukiwania, decydują wszystkie kolejne elementy zawarte w sygnaturze. Tej zasadniczej regule podporządkowano całą organizację zbiorów w magazynach otwartych.

Na parterze umiejscowiono dokumenty z zakresu sztuki,
językoznawstwa, literatury i historii.

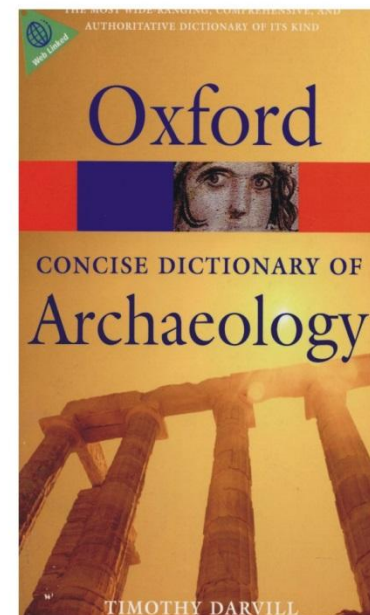
7. Sztuka. Rozrywka. Sport



8. Językoznawstwo. Nauka o literaturze. Literatura piękna

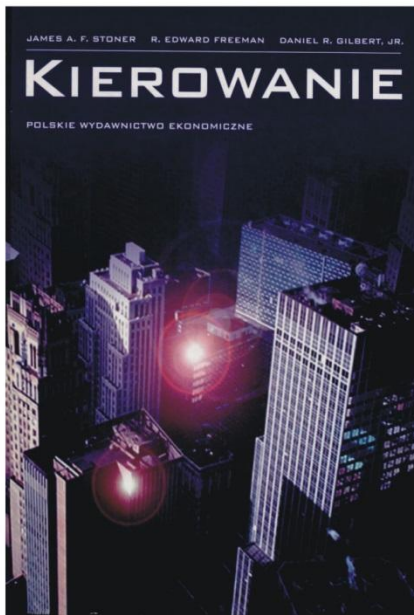


9. Archeologia. Prehistoria Geografia. Biografie. Historia

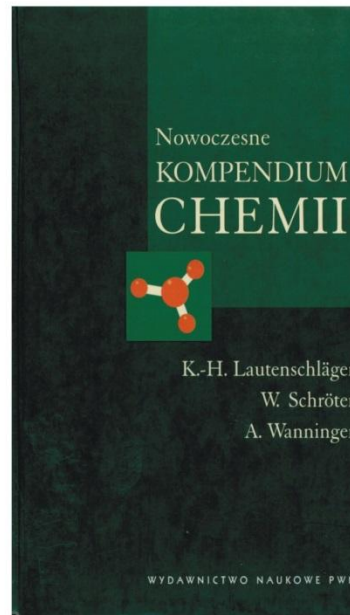


Poziom 1 zgrupował pozycje z działu ogólnego, nauk matematycznych i nauk stosowanych.

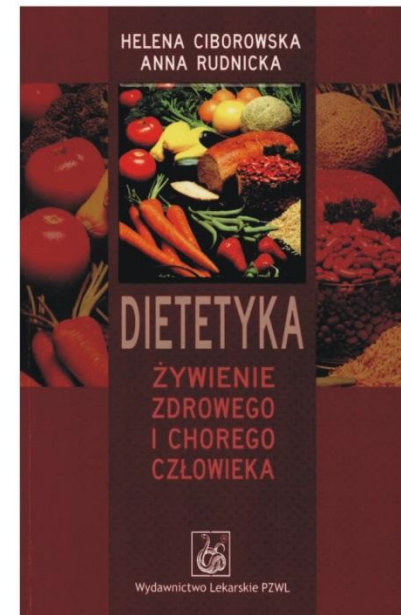
0. Dział ogólny



5. Matematyka. Nauki przyrodnicze

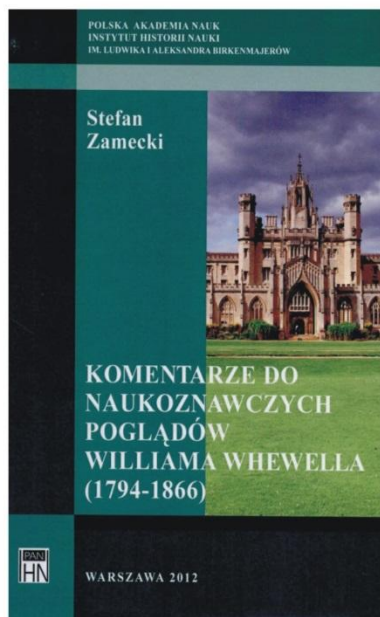


6. Nauki stosowane. Medycyna. Nauki techniczne. Rolnictwo

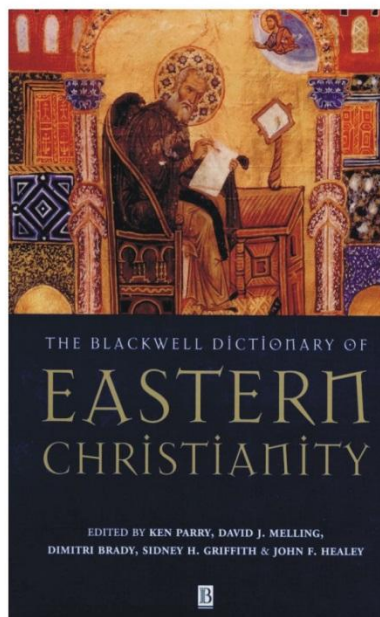


Wreszcie na poziomie 2 można skorzystać z dokumentów o tematyce filozoficznej, religioznawczej i z nauk społecznych.

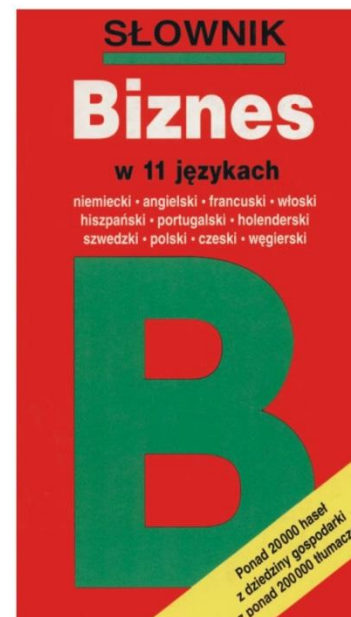
1. Filozofia. Psychologia



2. Religia. Teologia. Religioznawstwo



3. Nauki społeczne. Prawo. Administracja. Nauki ekonomiczne





- Do dyspozycji użytkownika są stanowiska komputerowe z dostępem do katalogu, internetu i zasobów elektronicznych obydwu bibliotek.



- W obszarze wolnego dostępu czytelnik może w dowolny (niemniej zgodny z regulaminem Centrum) sposób zagospodarować wybranymi materiałami.
- Może bez skrupowania przemieszczać się z nimi w obrębie całej strefy publicznej, skorzystać z boksów przeznaczonych do pracy indywidualnej, pokojów pracy grupowej, mediateki, czy też przysiąść w miejscach wydzielonych do odpoczynku.

- Wszystkie poziomy posiadają stanowiska usług reprograficznych – częściowo odpłatnych i serwisowanych przez firmy zewnętrzne.



- Usytuowano tam też miejsca do pracy z własnym laptopem i z dostępem do zasilania.





- Dodatkowo na 1 i 2 piętrze zaplanowano miejsca przeznaczone do korzystania ze zbiorów pod nadzorem bibliotekarzy: czytelnię ogólną i czytelnię czasopism bieżących.



- Gdy, po przejrzaniu wyszukanej książki, czytelnik nie zdecyduje się na jej wypożyczenie - odkłada ją w specjalnie do tego wyznaczone pomarańczowe boksy, znajdujące się na poszczególnych regałach.
- Tak samo postępuje po skorzystaniu z dokumentu, który jest dostępny tylko na miejscu.

- Ze zbiorów na miejscu mogą korzystać wszyscy – nie wiąże się to z koniecznością posiadania karty bibliotecznej. Prawo do wypożyczenia materiałów na zewnątrz mają osoby zarejestrowane w systemie bibliotecznym. Elektroniczna karta biblioteczna pozwala na samodzielne, za pomocą specjalnych urządzeń, wypożyczenie wybranego dokumentu oraz jego zwrot.



- Wypożyczanie dokumentów zlokalizowanych w magazynach otwartych przebiega w dwojaki sposób: można samemu zarejestrować wypożyczenie na jednym ze specjalnych samoobsługowych urządzeń (zwanymi w angielskiej literaturze *Selfcheckiem*) znajdujących się na każdej kondygnacji lub skorzystać z tradycyjnej wypożyczalni na parterze. Materiały zamawiane internetowo z magazynów zamkniętych odbierane są tylko w wypożyczalni na parterze.



- Zwrotów wypożyczonych pozycji dokonuje się we wspomnianej już wypożyczalni na poziomie zerowym lub poprzez tzw. wrzutnię - samoobsługowy system zwrotów czynny całą dobę.



- Ogromnym atutem zbiorów otwartych w CINIbA jest możliwość pełnej samoobsługi czytelnika (od momentu wyszukania właściwej pozycji po samodzielne jej wypożyczenie i zwrot).
- Czytelnik docenia też atrakcyjną organizację przestrzeni pozwalającą na obcowanie z literaturą w swobodnej i sprzyjającej uczeniu się atmosferze.

Dziękujemy za uwagę.

Zofia Pokusińska

Departament Gromadzenia, Uzupełniania i Opracowania Zbiorów CINIiBA

zofia.pokusinska@ciniba.edu.pl

Izabela Wielgus

Departament Gromadzenia, Uzupełniania i Opracowania Zbiorów CINIiBA

izabela.wielgus@ciniba.edu.pl

Wykorzystano materiały fotograficzne i informacyjne CINIiBA.

www.ciniba.edu.pl