

Katalogowanie zbiorów ikonograficznych z użyciem Deskryptorów BN

Agata Pietrzak

Zakład Zbiorów Ikonograficznych

DESKRYPTORY BIBLIOTEKI NARODOWEJ

Propozycja zmian w opracowaniu zbiorów bibliotecznych
w dobie sieci semantycznej

Warszawa, 20-21 kwietnia 2015 r.



Dokument wizualny

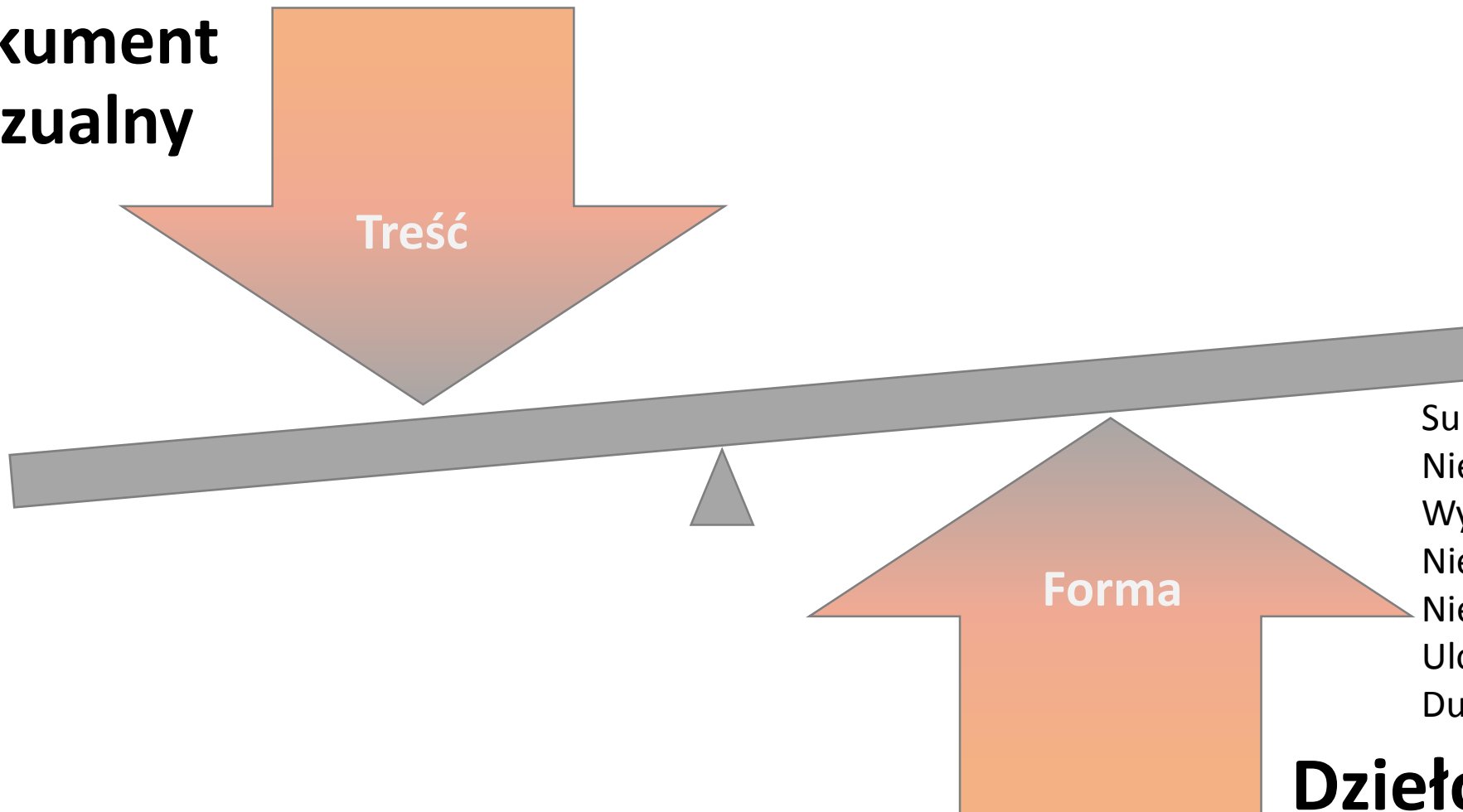
Obiektywne
Materialne
Realne
Nazwane
Mierzalne
Stałe
Fizyczne

Treść

Forma

Subiektywne
Niematerialne
Wyimaginowane
Niedopowiedziane
Niedookreślone
Ulotne
Duchowe

Dzieło sztuki





Wizerunki osób



Wizerunki miejsc



Wizerunki rzeczy



Przedstawienia wydarzeń i czynności



Przedstawienia pojęć



Rejestracja
rzeczywistości



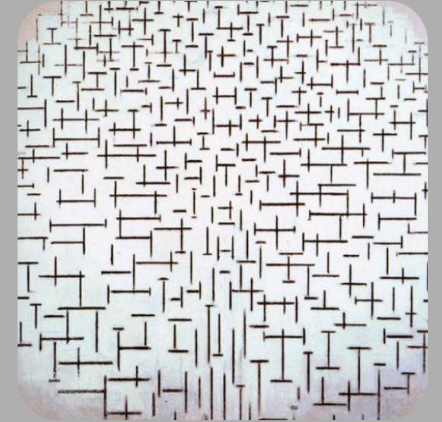
Odwzorowanie
rzeczywistości



Kreowanie
rzeczywistości

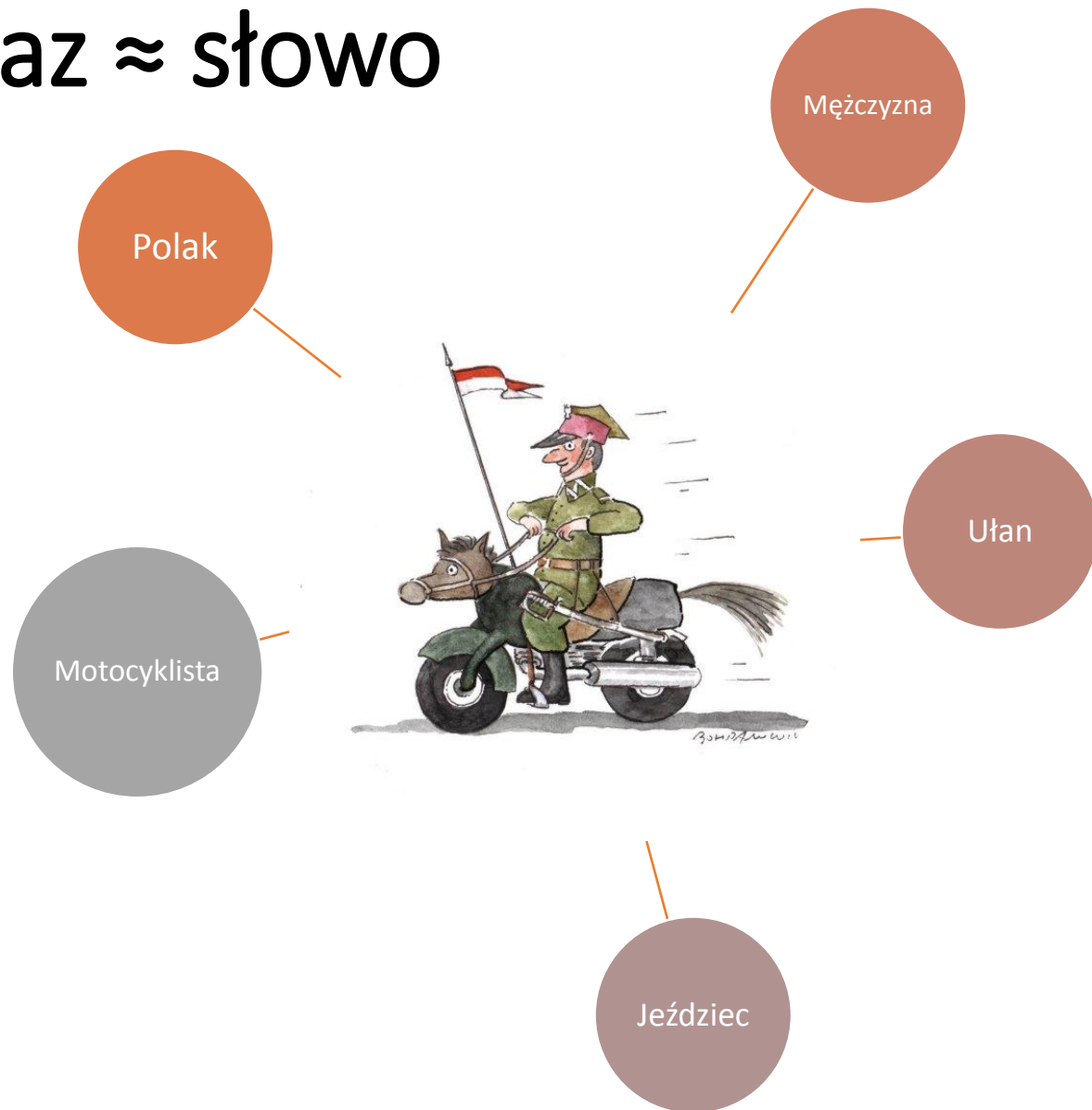


Alegoria
Emblemat
Metafora
Symbol



Abstrakcja

obraz \approx słowo



Karykatura

Rysunek
satyryczny

Spojrzyć pod kątem / Ireneusz Domagała. – 1979.

380 __ |a Grafika

386 __ |m Przynależność kulturowa |a Sztuka polska

388 1_ |a 1901-2000

388 1_ |a 1945-1989

650 _4 |a Człowiek



655 _4 |a Kompozycja metaforyczna

655 _4 |a Litografia barwna



① 650 4 |a Metafora |x sztuka

② 650 4 |a Metafora |x w sztuce

[Ilustracja legendy o Wergiliuszu i kurtyzanie /
Lucas van Leyden]. – [1525].

380 __ |a Grafika

386 __ |m Przynależność kulturowa |a Sztuka niderlandzka

388 1_ |a 1501-1600

600 04 |a Wergiliusz |d (70-19 a.C.)

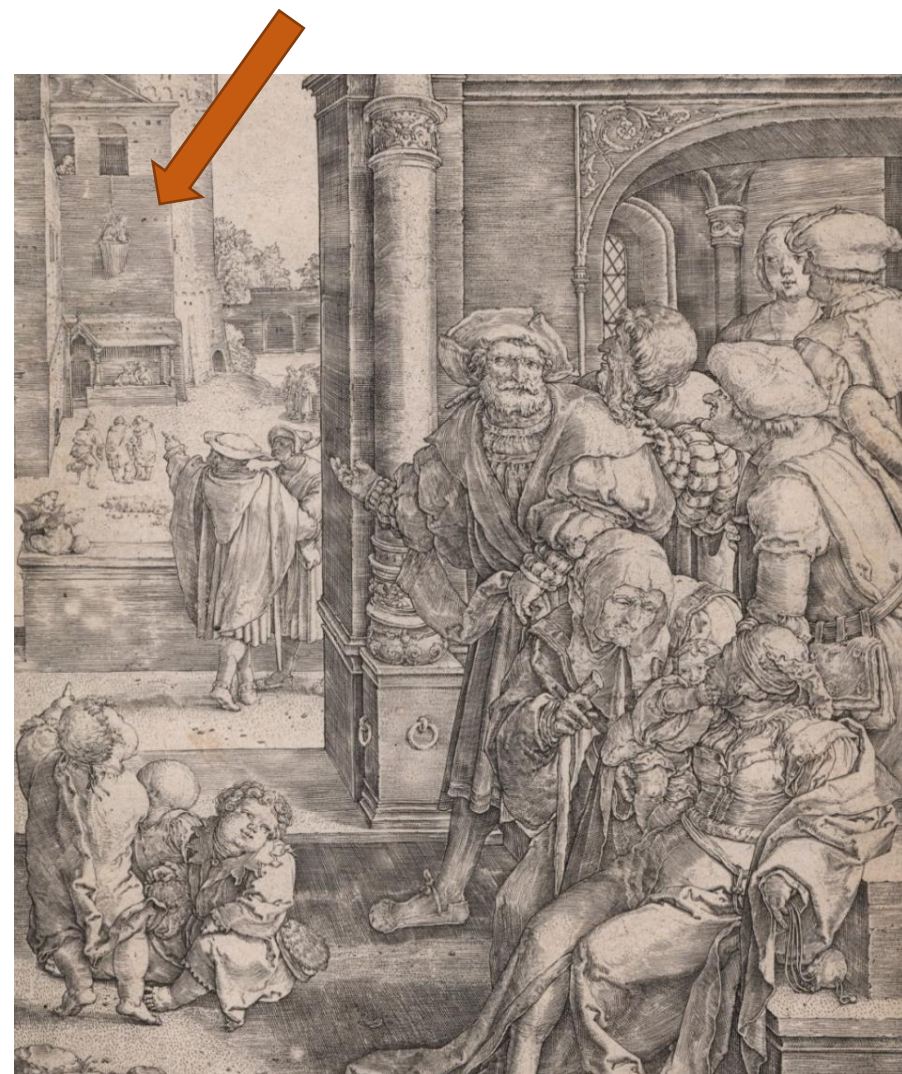
600 04 |a Febilla |c (postać legendarna)

648 _4 |a 100-1 p.n.e.

650 _4 |a Legendy i podania

655 _4 |a Miedzioryt

655 _4 |a Ilustracja



600 04 |a Vergilius Maro, Publius |d (70-19 a.C.)

[Portret Piotra Kochanowskiego. Inc.: Ian [!] Kochanowski żył w wieku XVI [...] / F. Dietrich rytował w Warszawie. – [1828].

380 __ |a Grafika

386 __ |m Przynależność kulturowa |a Sztuka polska

388 1_ |a 1801-1900

600 14 |a Kochanowski, Piotr |d (1566-1629)

600 14 |a Kochanowski, Jan |d (1530-1584)

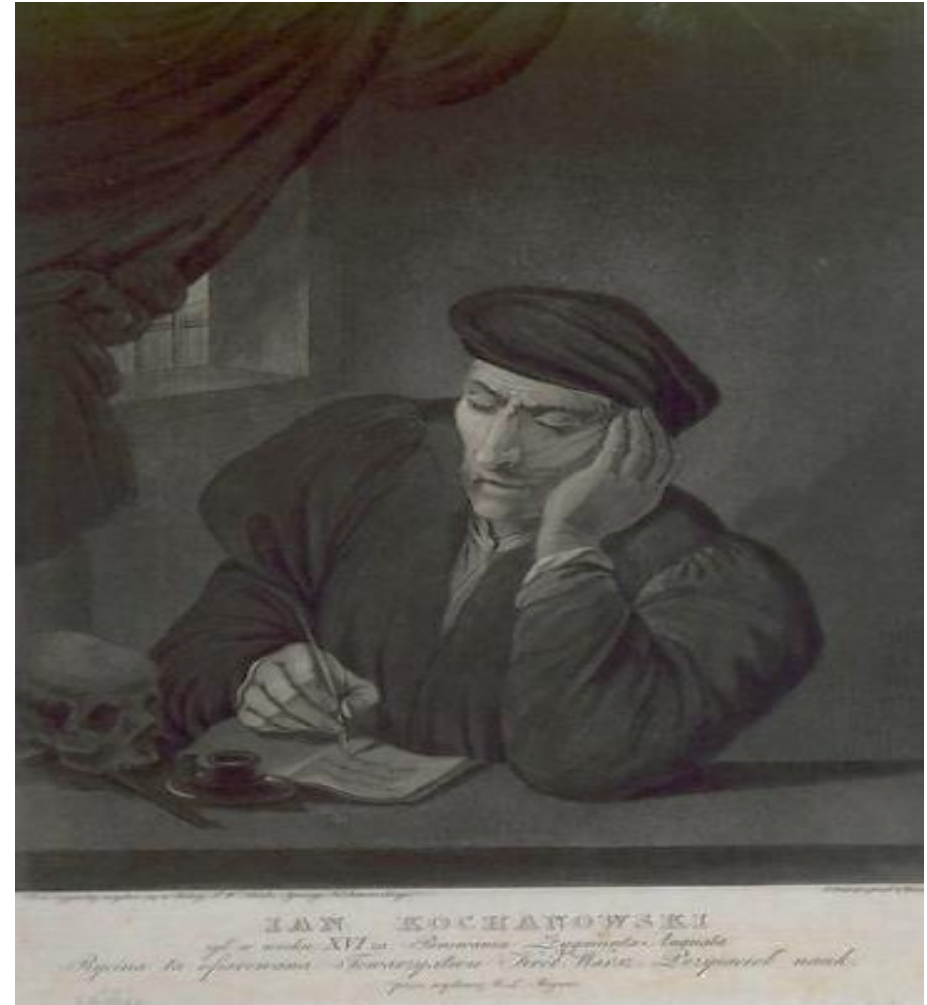
648 _4 |a 1501-1600

648 _4 |a 1601-1700

655 _4 |a Portret

655 _4 |a Akwatinta

655 _4 |a Akwaforta



[Apoteoza króla Jana Kazimierza] / Wilhelmus Hondius sculptor Gedani. – [1649].

380 __ |a Grafika

386 __ |m Przynależność kulturowa |a Sztuka polska

386 __ |m Przynależność kulturowa |a Sztuka holenderska

388 1_ |a 1601-1700

648 _4 |a 1601-1700

600 04 |a Jan Kazimierz |c (król Polski ; |d 1609-1672)

600 04 |a Herkules (mitologia)

600 04 |a Bellona (mitologia)

600 04 |a Fama (mitologia)

650 _4 |a Umiarkowanie

650 _4 |a Roztropność

Roztropność hasło nie używane w katalogu, w zamian używa się: *Mądrość*

650 _4 |a Apoteoza

Apoteoza (rel.) hasło nie używane w katalogu, w zamian używa się: *Deifikacja*

650 _4 |a Panoplia

650 _4 |a Personifikacja

655 _4 |a Portret alegoryczny

655 _4 |a Miedzioryt



650 4 |a Cnoty kardynalne

[Irena Kwiatkowska i Adolf Dymśa w spektaklu
"Diabli nadali" w Teatrze Syrena w Warszawie] /
Edward Hartwig. – [1955].

380 __ |a Fotografia

386 __ |m Przynależność kulturowa |a Sztuka polska

388 1_ |a 1901-2000

388 1_ |a 1945-1989

600 14 |a Dymśa, Adolf |d (1900-1975)

600 14 |a Kwiatkowska, Irena |d (1912-2011)

600 14 |a Eile, Marian |d (1910-1984)

610 24 |a Teatr Syrena (Warszawa)

630 04 |a Diabli nadali (widowisko)

648 _4 |a 1901-2000

648 _4 |a 1945-1989

650 _4 |a Teatr polski

650 _4 |a Spektakl

650 _4 |a Scenografia polska

650 _4 |a Aktorzy i aktorki

655 _4 |a Fotografia teatralna

655 _4 |a Odbitka na papierze srebrno-żelatynowym



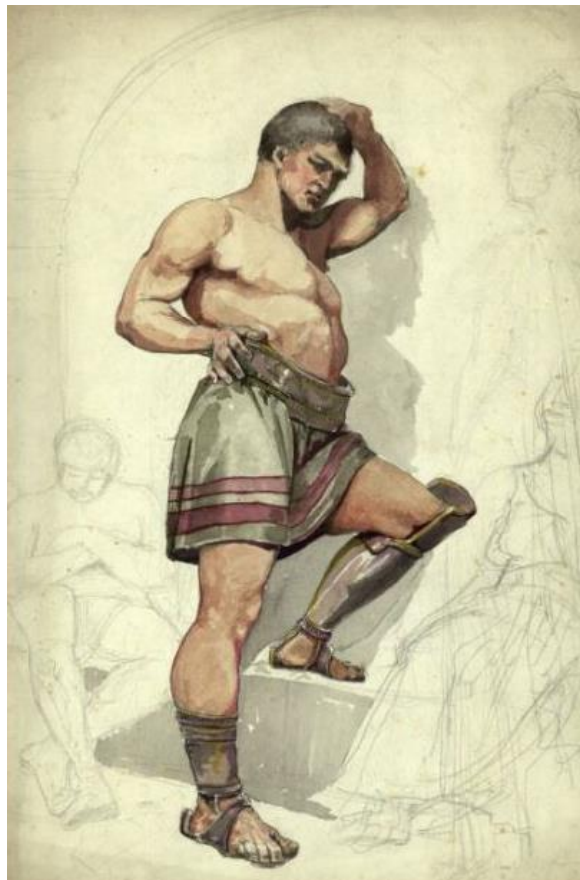
650 _4 |a Teatr polski |y 1944-1956 r.

650 _4 |a Scenografia polska |y 1944-1956 r.

[Gladiator / Pius Weloński]. – [1880].

648_4 |a ---

650_4 |a Gladiatorzy



Dwaj mężczyźni w strojach plażowych. – [1897].

648_4 |a 1801-1900

650_4 |a Mężczyźni

650_4 |a Strój plażowy



Gladiatore Museo Capitolino / stabilimento fotografico G. Ninci. – [1870].

610 24 |a Muzea Kapitolińskie (zbiory)

630 04 |a Umierający Gal

648_4 |a 300-200 p.n.e.

650_4 |a Galowie

650_4 |a Gladiatorzy

650_4 |a Rzeźba



Tatry, Murań i Hawrań / St. Bizański,
Kraków i Zakopane. – [1892].

380 __ |a Fotografia

388 1_ |a 1801-1900

648 _4 |a 1801-1900

651 _4 |a Tatry (góry)

651 _4 |a Słowacja

651 _4 |a Murań (szczyt)

651 _4 |a Hawrań (szczyt)

655 _4 |a Odbitka na papierze albuminowym

655 _4 |a Fotografia gabinetowa

655 _4 |a **Fotografia krajoznawcza**



651 _4 |a Tatry |z Słowacja

Urbs Warsovia fuit d. 22 Jul. 1656 / I. W. Tenhaeff fc.

651_4 | a Warszawa (województwo mazowieckie)

655_4 | a Panorama (sztuki plastyczne)



London Bridge : from above Bridge / W. Simpson lith. – [1852].

650_4 | a London Bridge

651_4 | a Londyn (Wielka Brytania)

651_4 | a Tamiza (rzeka)

655_4 | a Weduta



Sukiennice (strona wschodnia) /
J. Krieger. – [1880].

380 __ |a Fotografia

388 1_ |a 1801-1900

648 _4|a 1801-1900

650 _4|a Sukiennice (Kraków)

650 _4|a Kwiaciarki i kwiaciarze

650 _4|a Handel uliczny

650 _4|a Wóz konny

650 _4|a Życie codzienne

651 _4|a Rynek Główny (Kraków, województwo
małopolskie)

651 _4|a Kraków (województwo małopolskie)

655 _4|a Odbitka na papierze albuminowym

655 _4|a Fotografia gabinetowa

655 _4|a Fotografia widokowa



650 _4 |a Pojazdy konne |z Polska |y 19 w.

651 _4 |a Kraków (woj. małopolskie) |x Sukiennice

651 _4 |a Kraków (woj. małopolskie) |x Rynek Główny

Niezrealizowany projekt cerkwi w Petersburgu. – [ca 1750].

380 __ |a Rysunek

386 __ |m Przynależność kulturowa |a Sztuka włoska

386 __ |m Przynależność kulturowa |a Sztuka rosyjska

388 1_ |a 1701-1800

648 _4 |a 1701-1800

650 _4 |a Cerkiew (Petersburg)

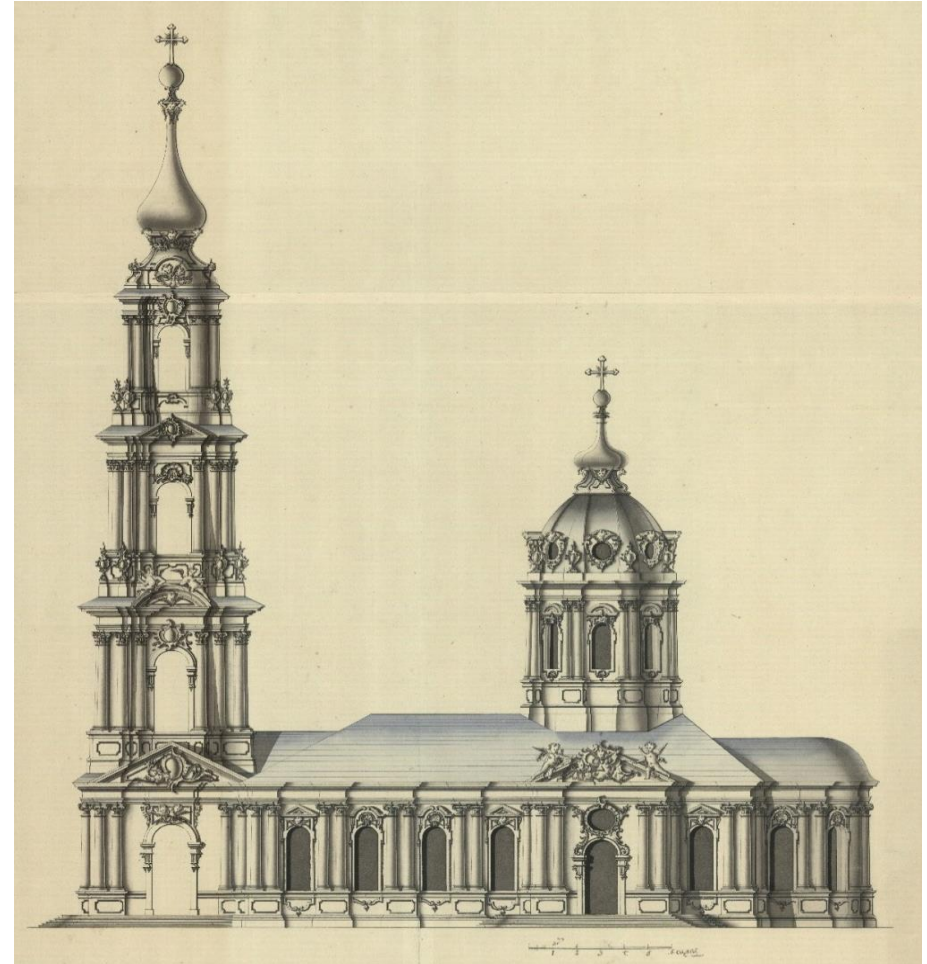
651 _4 |a Petersburg (Rosja)

655 _4 |a Tusz (technika rysunkowa)

655 _4 |a Akwarela

655 _4 |a Rysunek architektoniczny

655 _4 |a Projekt architektoniczny



650 4 |a Cerkwie |x projekty |y 18 w.

Pêche de la baleine au Spitzberg /
Boys sc. – [ca 1850].

380 __ |a Grafika

386 __ |m Przynależność kulturowa |a Sztuka
angielska

388 1_ |a 1801-1900

648 _4 |a 1801-1900

650 _4 |a Wielorybnictwo

650 _4 |a Łódź wiosłowa

650 _4 |a Żaglowiec

651 _4 |a Spitsbergen (Norwegia)

651 _4 |a Morze Arktyczne

655 _4 |a Staloryt

655 _4 |a Scena rodzajowa

655 _4 |a Marynistyka



651 4 |a Arktyczne, Morze

Warszawa : oddział pierwszy straży ogniowej
jadący do pożaru przez ulicę Senatorską / J. Styfi .
– [1871].

380 __ |a Grafika

386 __ |m Przynależność kulturowa |a Sztuka polska

388 1_ |a 1801-1900

648 _4 |a 1801-1900

650 _4 |a Strażacy

650 _4 |a Akcja pożarnicza

650 _4 |a Wóz strażacki

650 _4 |a Koń

651 _4 |a Ulica Senatorska (Warszawa, województwo mazowieckie)

651 _4 |a Warszawa (województwo mazowieckie)

655 _4 |a Drzeworyt

655 _4 |a Scena rodzajowa

655 _4 |a Nokturn (sztuki plastyczne)



650 _4 |a Pożarnictwo |z Polska |y 19 w.

650 _4 |a Strażacy |z Polska |y 19 w.

651 _4 |a Warszawa |x ulica Senatorska

La Nourrice / Duval Lecamus pinx. et del.
– 1831.

380 __ |a Grafika

386 __ |m Przynależność kulturowa |a Sztuka francuska

388 1_ |a 1801-1900

648 _4 |a 1801-1900

650 _4 |a Mamki

650 _4 |a Kobiety

650 _4 |a Dzieci

650 _4 |a Pies

650 _4 |a Kot

650 _4 |a Zegar

650 _4 |a Wnętrze mieszkalne

650 _4 |a Życie codzienne

651 _4 |a Francja

655 _4 |a Litografia

655 _4 |a Scena rodzajowa



650 _4 |a Wnętrza architektoniczne |z Francja |y 19 w.

① 650 _4 |a Życie codzienne |z Francja |y 19 w.

② 650 _4 |a Życie codzienne |x w sztuce francuskiej

Martha de re domestica sollicita est dum Maria excipiendis domini servionibus tota occupatur. – [1703].

380 __ |a Grafika

386 __ |m Przynależność kulturowa |a Sztuka
francuska

388 1_ |a 1701-1800

600 _4 |a Jezus Chrystus

600 _4 |a Marta z Betanii |c (święta)

600 _4 |a Maria z Betanii |c (święta)

650 _4 |a Jezus w domu Marii i Marty

655 _4 |a Miedzioryt

655 _4 |a Scena religijna



[Wskrzeszenie Piotrowina] / Jõ. Chrisos.
Proszow. invenit et delineavit. – 1649.

380 __ |a Rysunek

386 __ |m Przynależność kulturowa |a Sztuka polska

388 1_ |a 1601-1700

600 04 |a Stanisław |c (św. ; |d ca 1030-1079)

600 04 |a Piotrowin |c (postać legendarna)

600 04 |a Jan Chrzciciel |c (św.)

600 04 |a Maria z Nazaretu

600 04 |a Tomasz Apostoł |c (św.)

648 _4 |a 1001-1100

650 _4 |a Trójca Święta

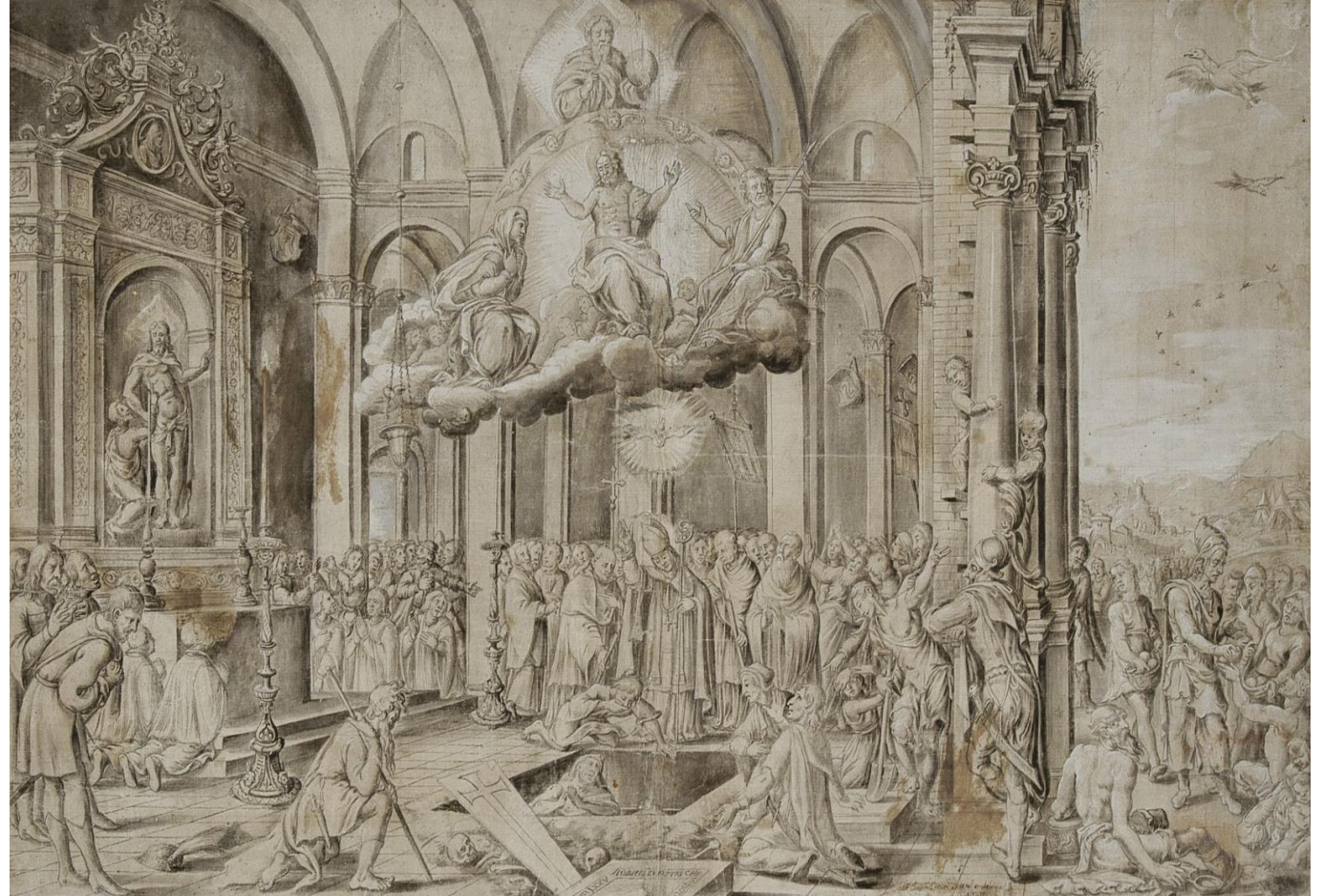
650 _4 |a Jałmużna

650 _4 |a Wnętrze sakralne

650 _4 |a Wskrzeszenie Piotrowina

651 _4 |a Piotrawin (województwo lubelskie, powiat
Opole Lubelskie)

655 _4 |a Scena religijna



Wskrzeszenie zmarłych hasło nie używane w katalogu, w zamian używa się: *Zmartwychwstanie*

[Zaprzysiężenie Konstytucji 3 Maja] / Norblin fc. – 1791.

380 __ |a Rysunek

386 __ |m Przynależność kulturowa |a Sztuka
polska

386 __ |m Przynależność kulturowa |a Sztuka
francuska

388 1_ |a 1701-1800

600 04 |a Stanisław August Poniatowski |c (król
polski ; |d 1732-1798)

648 _4 |a 1701-1800

650 _4 |a Konstytucja 3 Maja 1791

651 _4 |a Polska

655 _4 |a Tusz (technika rysunkowa)

655 _4 |a Scena historyczna



651 _4 |a Polska |x konstytucja 1791 r.

Pogrzeb Auguste'a Rodina w Meudon /
[Pierre Choumoff]. – [1917].

380 __ |a Fotografia

388 1_ |a 1901-2000

388 1_ |a 1901-1918

600 14 |a Rodin, Auguste |d (1840-1917)

648 _4 |a 1901-2000

648 _4 |a 1901-1918

650 _4 |a Pomnik nagrobny

650 _4 |a Rzeźba

650 _4 |a Pogrzeb

650 _4 |a Villa des Brillants (Meudon)

651 _4 |a Meudon (Francja)

655 _4 |a Odbitka na papierze srebrowo-
żelatynowym



650 _4 |a Nagrobki |z Francja |y 1914-1918 r.

600 14 |a Rodin, Auguste |d (1840-1917)|x pomniki nagrobne

[Nekrolog Antoniego Wyczechowskiego.] / W.
Ullrich. – 1844.

380 __ |a Grafika

386 __ |m Przynależność kulturowa |a Sztuka polska

388 1_ |a 1801-1900

600 14 |a Wyczechowski, Antoni |d (1780-1844)

600 04 |a Thanatos (mitologia)

648 _4 |a 1801-1900

650 _4 |a Śmierć

650 _4 |a Personifikacja

655 _4 |a Litografia

655 _4 |a Nekrologi

655 _4 |a Grafika użytkowa



[Reklama wody kolońskiej] / Dorys. – 1930].

380 __ |a Fotografia

386 __ |m Przynależność kulturowa |a Sztuka polska

388 1_ |a 1901-2000

388 1_ |a 1918-1939

610 24 |a Antiba (Warszawa)

648 _4 |a 1901-2000

648 _4 |a 1918-1939

650 _4 |a Reklama

650 _4 |a Woda kolońska

655 _4 |a Fotografia reklamowa

655 _4 |a Fotografia artystyczna

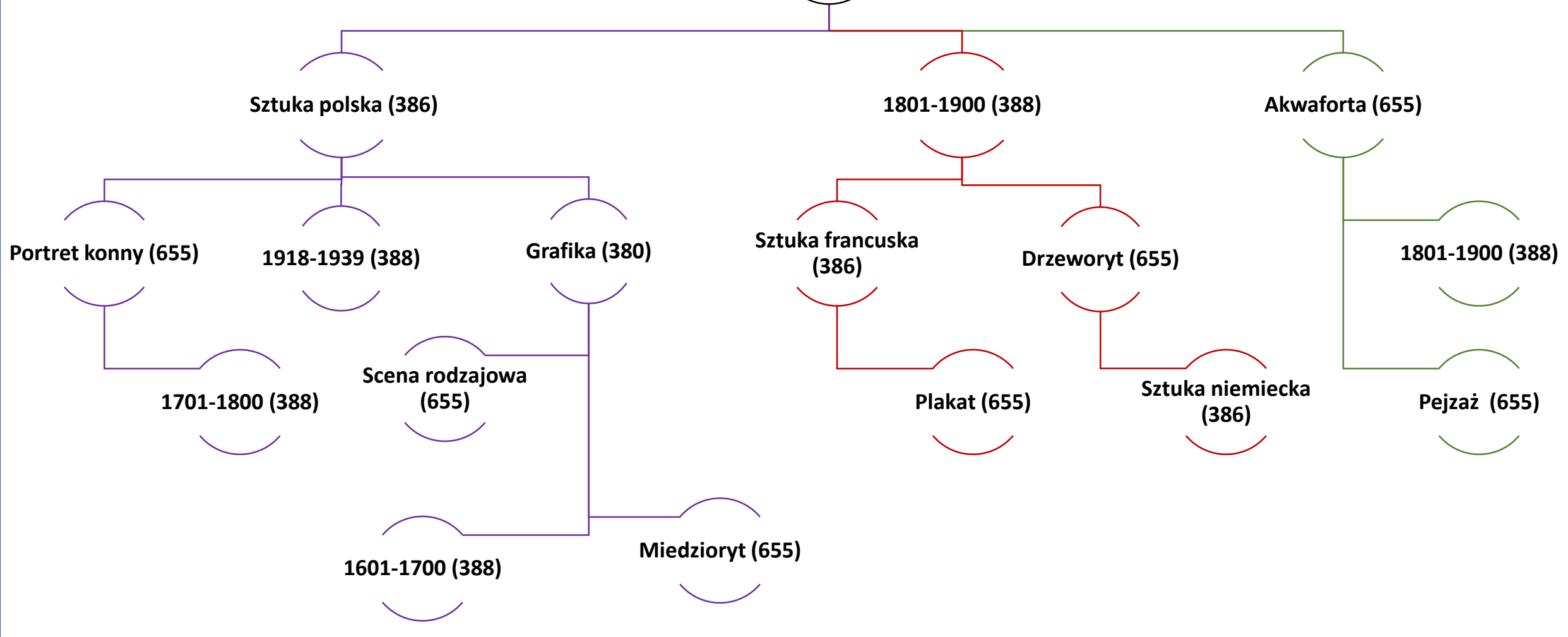
655 _4 |a Odbitka na papierze srebrowo-
żelatynowym



650 4 |a Perfumy i wody toaletowe

Ogólne kryterium formalne

Grafika



Ogólne kryterium przedmiotowe i kryterium mieszane

Teatr

Teatr polski (650)



Scenografia (650)



1901-1914 (648)



Teatr Współczesny (Warszawa) (610)



Aktorzy i aktorki (650)



1801-1900 (648)



Spektakl (650)



Shakespeare, William (1564-1616) (600)



Modrzejewska, Helena (1840-1909) (600)



Teatr Narodowy (Warszawa) (610)



Fotografia teatralna (655)



1918-1939 (388)



Bodo, Eugeniusz (600)



Dorys, Benedykt (100)



Plakat (655)



Diabli nadali (widowisko) (630)



Świerzy, Waldemar (100)



ICP, ISBD CE, RDA

- Wygoda użytkownika
- Wartość wyszukiwawcza, informacyjna i bibliograficzna elementów opisu
- Elastyczne zasady opisu i doboru punktów dostępu (określenie niezbędnego minimum informacji)

Deskryptory BN

- Adekwatny poziom szczegółowości
- Adekwatna szerokość indeksowania
- Powszechnie używane słownictwo zaczerpnięte z języka naturalnego

a.pietrzak@bn.org.pl

Agata Pietrzak

Zakład Zbiorów Ikonograficznych

DESKRYPTORY BIBLIOTEKI NARODOWEJ

Propozycja zmian w opracowaniu zbiorów bibliotecznych
w dobie sieci semantycznej

Warszawa, 20-21 kwietnia 2015 r.

